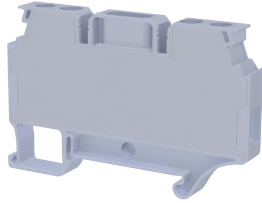


KLEMENSLER > VIDA BAĞLANTILI KLEMENSLER > ÖLÇME-AYIRMA KLEMENSLERİ



WGO 6/NM Gri

Stok Kodu (SKU): 309609

6mm² Vidali Ölçme Ayırma Klemensi

Ticari Bilgiler

| | |
|-----------------------------|--------------|
| Ürün Satış Kodu | 309609 |
| Ambalaj Birimi | 50 Ad. |
| Gümrük Tarife No | 853690950000 |
| Ambalaj Dahil Adet Ağırlığı | 0,0236 kg. |

Teknik Bilgiler

| ÜRÜN ÖZELLİKLERİ | |
|--------------------------------|---------------|
| Bağlantı Sayısı | 2 |
| Renk | Gri |
| Kat Sayısı | 1 |
| İzolasyon Malzemesi | PA |
| UL 94 Uygun Yanmazlık Sınıfı | VO |
| Darbe Gerilim Kategorisi | III |
| İzolasyon Malzeme Grubu | I |
| Kirlilik Sınıfı | 3 |
| Standarda Uygun Bağlantı | IEC 60947-7-1 |
| Daimi Operasyon Sıcaklığı max. | 130 °C |
| Daimi Operasyon Sıcaklığı min. | -60 °C |

| ELEKTRİKSEL ÖZELLİKLER | |
|------------------------|------|
| Nominal Darbe Gerilimi | 6 Kv |
| Nominal Akım | 41 A |

| | |
|--------------------|---------------|
| Nominal Gerilim | 1000 V |
| Maksimum Yk Akımı | 57 A |

BAĐLANTI VERİLERİ

| | |
|--|----------------------------|
| BaĐlantı Tipi | Vidalı Bağlantı |
| Tek damarlı min. iletken kesit alanı | 0,2 mm² |
| Tek damarlı maks. iletken kesit alanı | 10 mm² |
| İletken Kesit Alanı Awgkcmil Min | 24 AWG |
| İletken Kesit Alanı Awgkcmil Max | 8 AWG |
| Çok damarlı min. iletken kesit alanı | 0,2 mm² |
| Çok damarlı maks. iletken kesit alanı | 10 mm² |
| Çok damarlı min. iletken kesit alanı ykskl | 0,25 mm² |
| Çok damarlı maks. iletken kesit alanı ykskl | 6 mm² |
| Aynı kesitli 2 iletken çok damarlı plastik kilifli ikiz ykskl min. | 0,5 mm² |
| Aynı kesitli 2 iletken çok damarlı plastik kilifli ikiz ykskl maks. | 4 mm² |
| Min. Soyma UzunluĐu | 10 mm |
| Maks. Soyma UzunluĐu | 12 mm |
| İç silindirik gsterge | B5 |
| Sıkma torku min | 0,8 Nm |
| Sıkma torku maks. | 1 Nm |

BOYUT LÇLERİ

| | |
|--------------------|----------------|
| Geniřlik | 8 mm |
| Uzunluk | 71,2 mm |
| Ykseklik Mr 35X75 | 47,2 mm |
| Ykseklik MR 35x15 | 54,7 mm |