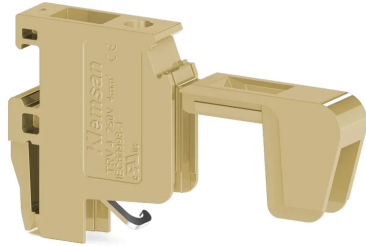


KLEMENSLER &gt; VIDA BAĞLANTILI KLEMENSLER &gt; TRAFÖ KLEMENSLERİ



## TRV 4 Bej

**Stok Kodu (SKU):** 422010*4mm<sup>2</sup> Vidali Trafo Klemensi*

### Ticari Bilgiler

Ürün Satış Kodu	<b>422010</b>
Ambalaj Birimi	<b>50 Ad.</b>
Gümrük Tarife No	<b>853690950000</b>
Ambalaj Dahil Adet Ağırlığı	<b>0,0068 kg.</b>

### Teknik Bilgiler

ÜRÜN ÖZELLİKLERİ	
Bağlantı Sayısı	<b>3</b>
Renk	<b>Bej</b>
Kat Sayısı	<b>1</b>
İzolasyon Malzemesi	<b>PA</b>
UL 94 Uygun Yanmazlık Sınıfı	<b>V2</b>
Darbe Gerilim Kategorisi	<b>III</b>
İzolasyon Malzeme Grubu	<b>I</b>
Kirlilik Sınıfı	<b>3</b>
Standartta Uygun Bağlantı	<b>IEC60998-1 / 61558-1</b>
Daimi Operasyon Sıcaklığı max.	<b>120 °C</b>
Daimi Operasyon Sıcaklığı min.	<b>-55 °C</b>

ELEKTRİKSEL ÖZELLİKLER	
Nominal Darbe Gerilimi	<b>8 Kv</b>
Nominal Akım	<b>25 A</b>

Nominal Gerilim	<b>750 V</b>
Maksimum Yk Akımı	<b>32 A</b>

## BAĐLANTI VERİLERİ

BaĐlantı Tipi	<b>Vidalı bağlantı</b>
Tek damarlı min. iletken kesit alanı	<b>0,2 mm<sup>2</sup></b>
Tek damarlı maks. iletken kesit alanı	<b>6 mm<sup>2</sup></b>
İletken Kesit Alanı Awgcmil Min	<b>24 AWG</b>
İletken Kesit Alanı Awgcmil Max	<b>10 AWG</b>
Çok damarlı min. iletken kesit alanı	<b>0,2 mm<sup>2</sup></b>
Çok damarlı maks. iletken kesit alanı	<b>6 mm<sup>2</sup></b>
Çok damarlı min. iletken kesit alanı ykskl	<b>0,25 mm<sup>2</sup></b>
Çok damarlı maks. iletken kesit alanı ykskl	<b>4 mm<sup>2</sup></b>
Aynı kesitli 2 iletken çok damarlı plastik kilifli ikiz ykskl min.	<b>0,5 mm<sup>2</sup></b>
Aynı kesitli 2 iletken çok damarlı plastik kilifli ikiz ykskl maks.	<b>2,5 mm<sup>2</sup></b>
Min. Soyma UzunluĐu	<b>9 mm</b>
Maks. Soyma UzunluĐu	<b>10 mm</b>
İç silindirik gsterge	<b>B4</b>
Sıkma torku min	<b>0,5 Nm</b>
Sıkma torku maks.	<b>0,8 Nm</b>

## BOYUT LÇLERİ

Geniřlik	<b>7,50 mm</b>
Uzunluk	<b>28,20 mm</b>
Ykseklik	<b>35 mm</b>