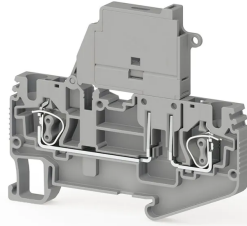


KLEMENSLER &gt; KELEPÇE YAY BAĞLANTILI KLEMENSLER &gt; SIGORTALI KLEMENSLER



## SRD 4SLD 110V AC/DC Gri

**Stok Kodu (SKU):** 312159*4mm<sup>2</sup> Kesitli 5x20 Sigortalı Ledli Klemens*

### Ticari Bilgiler

Ürün Satış Kodu	<b>312159</b>
Ambalaj Birimi	<b>30 Ad.</b>
Gümrük Tarife No	<b>853690950000</b>
Ambalaj Dahil Adet Ağırlığı	<b>0,018 kg.</b>

### Teknik Bilgiler

ÜRÜN ÖZELLİKLERİ	
Bağlantı Sayısı	<b>2</b>
Renk	<b>Gri</b>
Kat Sayısı	<b>1</b>
İzolasyon Malzemesi	<b>PA</b>
UL 94 Uygun Yanmazlık Sınıfı	<b>VO</b>
Darbe Gerilim Kategorisi	<b>III</b>
İzolasyon Malzeme Grubu	<b>I</b>
Kirlilik Sınıfı	<b>3</b>
Standarda Uygun Bağlantı	<b>IEC 60947-7-3</b>
Demiryolu Araçlarında Yangın Koruma Din En 45545 2 R22 R23 R24 R26	<b>HL 1-HL 2-HL 3</b>
Daimi Operasyon Sıcaklığı max.	<b>130 °C</b>
Daimi Operasyon Sıcaklığı min.	<b>-60 °C</b>
Sigorta	<b>G/5x20</b>
Sigorta Tipi	<b>Cam</b>

## ELEKTRİKSEL ÖZELLİKLER

Nominal Darbe Gerilimi	<b>6 Kv</b>
Nominal Akım	<b>10 A</b>
Nominal Gerilim	<b>110 V</b>
Maksimum Yük Akımı	<b>10 A</b>

## BAĞLANTI VERİLERİ

Bağlantı Tipi	Yay Bağlantı
Tek damarlı min. iletken kesit alanı	<b>0,08 mm<sup>2</sup></b>
Tek damarlı maks. iletken kesit alanı	<b>6 mm<sup>2</sup></b>
iletken Kesit Alanı Awgcmil Min	<b>28 AWG</b>
iletken Kesit Alanı Awgcmil Max	<b>10 AWG</b>
Çok damarlı min. iletken kesit alanı	<b>0,14 mm<sup>2</sup></b>
Çok damarlı maks. iletken kesit alanı	<b>4 mm<sup>2</sup></b>
Çok damarlı min. iletken kesit alanı yüksüklü	<b>0,14 mm<sup>2</sup></b>
Çok damarlı maks. iletken kesit alanı yüksüklü	<b>4 mm<sup>2</sup></b>
Min. Soyma Uzunluğu	<b>8 mm</b>
Maks. Soyma Uzunluğu	<b>10 mm</b>
İç silindirik gösterge	<b>A4</b>
Aynı Kesitli 2 İletken Çok Damarlı Plastik Kilifli İkiz Yüksüklü	<b>1 mm<sup>2</sup></b>

## BOYUT ÖLÇÜLERİ

Genişlik	<b>6,2 mm</b>
Uzunluk	<b>76,6 mm</b>
Yükseklik Mr 35X75	<b>64,8 mm</b>
Yükseklik MR 35x15	<b>72,3 mm</b>