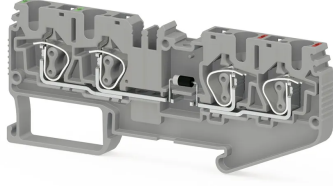


KLEMENSLER > KELEPÇE YAY BAĞLANTILI KLEMENSLER > ELEKTRONİK  
KOMPONENT KLEMENSLERİ

## SRD 4CD\_B Gri

**Stok Kodu (SKU):** 311759*4mm<sup>2</sup> Kelepçe Yaylı Dört Kutuplu Diyotlu Klemens*

### Ticari Bilgiler

Ürün Satış Kodu	<b>311759</b>
Ambalaj Birimi	<b>50 Ad.</b>
Gümrük Tarife No	<b>853690950000</b>
Ambalaj Dahil Adet Ağırlığı	<b>0,0152 kg.</b>

### Teknik Bilgiler

ÜRÜN ÖZELLİKLERİ	
Bağlantı Sayısı	<b>4</b>
Renk	<b>Gri</b>
Kat Sayısı	<b>1</b>
İzolasyon Malzemesi	<b>PA</b>
UL 94 Uygun Yanmazlık Sınıfı	<b>V0</b>
Darbe Gerilim Kategorisi	<b>III</b>
İzolasyon Malzeme Grubu	<b>I</b>
Kirlilik Sınıfı	<b>3</b>
Standarda Uygun Bağlantı	<b>IEC 60947-7-1</b>
Demiryolu Araçlarında Yangın Koruma Din En 45545 2 R22 R23 R24 R26	<b>HL 1 - HL 2 - HL 3</b>
Daimi Operasyon Sıcaklığı max.	<b>130 °C</b>
Daimi Operasyon Sıcaklığı min.	<b>-60 °C</b>
Not	<b>Maks. akım diyot tarafından belirlenir. 1N 4007 diyotu, ters gerilim</b>

## ELEKTRİKSEL ÖZELLİKLER

Nominal Darbe Gerilimi	<b>8 Kv</b>
Nominal Akım	<b>1 A</b>
Nominal Gerilim	<b>800 V</b>

## BAĞLANTI VERİLERİ

Bağlantı Tipi	<b>Yaylı Bağlantı</b>
Tek damarlı min. iletken kesit alanı	<b>0,08 mm<sup>2</sup></b>
Tek damarlı maks. iletken kesit alanı	<b>6 mm<sup>2</sup></b>
iletken Kesit Alanı Awgcmil Min	<b>28 AWG</b>
iletken Kesit Alanı Awgcmil Max	<b>10 AWG</b>
Çok damarlı min. iletken kesit alanı	<b>0,14 mm<sup>2</sup></b>
Çok damarlı maks. iletken kesit alanı	<b>4 mm<sup>2</sup></b>
Çok damarlı min. iletken kesit alanı yüksüklü	<b>0,14 mm<sup>2</sup></b>
Çok damarlı maks. iletken kesit alanı yüksüklü	<b>4 mm<sup>2</sup></b>
Min. Soyma Uzunlugu	<b>8 mm</b>
Maks. Soyma Uzunlugu	<b>10 mm</b>
İç silindirik gösterge	<b>a4</b>
Aynı Kesitli 2 İletken Çok Damarlı Plastik Kilifli İkiz Yüksüklü	<b>1 mm<sup>2</sup></b>

## BOYUT ÖLÇÜLERİ

Genişlik	<b>6,2 mm</b>
Uzunluk	<b>93 mm</b>
Yükseklik Mr 35X75	<b>38,3 mm</b>
Yükseklik MR 35x15	<b>45,8 mm</b>