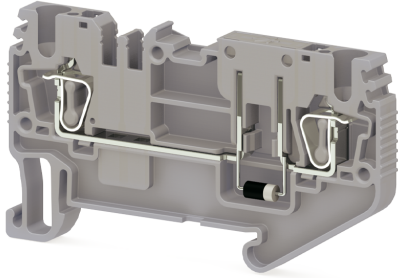


KLEMENSLER > KELEPÇE YAY BAĞLANTILI KLEMENSLER > ELEKTRONİK  
KOMPONENT KLEMENSLERİ

## SRD 2,5 AD-A

**Stok Kodu (SKU):** 311249*2,5mm<sup>2</sup>, Yay bağlantılı, 1 giriş 1 çıkış, Diyotlu Komponent Klemensi*

### Ticari Bilgiler

|                             |                     |
|-----------------------------|---------------------|
| Ürün Satış Kodu             | <b>311249</b>       |
| Ambalaj Birimi              | <b>50 Ad.</b>       |
| Gümrük Tarife No            | <b>853690950000</b> |
| Ambalaj Dahil Adet Ağırlığı | <b>0,00884 kg.</b>  |

### Teknik Bilgiler

| ÜRÜN ÖZELLİKLERİ   |                        |
|--|------------------------|
| Bağlantı Sayısı  | <b>2</b>               |
| Renk   | <b>Gri</b>             |
| Kat Sayısı   | <b>1</b>               |
| İzolasyon Malzemesi  | <b>PA</b>              |
| UL 94 Uygun Yanmazlık Sınıfı                                       | <b>V0</b>              |
| Darbe Gerilim Kategorisi   | <b>III</b>             |
| İzolasyon Malzeme Grubu  | <b>I</b>               |
| Kirlilik Sınıfı  | <b>3</b>               |
| Standarda Uygun Bağlantı   | <b>IEC 60947-7-1</b>   |
| Demiryolu Araçlarında Yangın Koruma Din En 45545 2 R22 R23 R24 R26 | <b>HL1 - HL2 - HL3</b> |
| Daimi Operasyon Sıcaklığı max.                                     | <b>130 °C</b>          |
| Daimi Operasyon Sıcaklığı min.                                     | <b>-60 °C</b>          |

|     |   |
|-----|---|
| Not | <b>Maks. akim diyot tarafından belirlenir. 1N 4007 diyotu, ters gerilim</b> |
|-----|---|

## ELEKTRİKSEL ÖZELLİKLER

|                        |              |
|------------------------|--------------|
| Nominal Darbe Gerilimi | <b>6 Kv</b>  |
| Nominal Akım           | <b>1 A</b>   |
| Nominal Gerilim        | <b>500 V</b> |

## BAĞLANTI VERİLERİ

|  |                            |
|--|----------------------------|
| Bağlantı Tipi  | <b>Yayli bağlantı</b>      |
| Tek damarlı min. iletken kesit alanı                                   | <b>0,08 mm<sup>2</sup></b> |
| Tek damarlı maks. iletken kesit alanı                                  | <b>4 mm<sup>2</sup></b>    |
| iletken Kesit Alanı Awgcmil Min  | <b>28 AWG</b>              |
| iletken Kesit Alanı Awgcmil Max  | <b>12 AWG</b>              |
| Çok damarlı min. iletken kesit alanı                                   | <b>0,14 mm<sup>2</sup></b> |
| Çok damarlı maks. iletken kesit alanı                                  | <b>2,5 mm<sup>2</sup></b>  |
| Çok damarlı min. iletken kesit alanı yüksüklü                          | <b>0,14 mm<sup>2</sup></b> |
| Çok damarlı maks. iletken kesit alanı yüksüklü                         | <b>2,5 mm<sup>2</sup></b>  |
| Aynı kesitli 2 iletken çok damarlı plastik kilifli ikiz yüksüklü maks. | <b>0,5 mm<sup>2</sup></b>  |
| Min. Soyma Uzunluğu  | <b>8 mm</b>                |
| Maks. Soyma Uzunluğu   | <b>10 mm</b>               |
| İç silindirik gösterge   | <b>A3</b>                  |

## BOYUT ÖLÇÜLERİ

|                    |                 |
|--------------------|-----------------|
| Genişlik           | <b>5,2 mm</b>   |
| Uzunluk            | <b>65,40 mm</b> |
| Yükseklik Mr 35X75 | <b>37,30 mm</b> |
| Yükseklik MR 35x15 | <b>44,80 mm</b> |