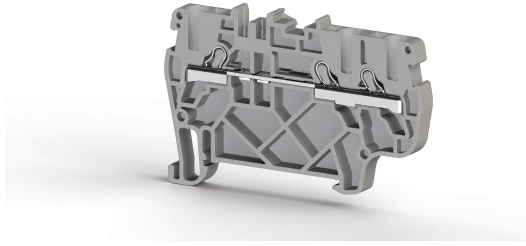


KLEMENSLER &gt; PUSH-IN BAĞLANTILI KLEMENSLER &gt; ÇOK İLETKENLİ KLEMENSLER



## PYK 2,5E Gri

**Stok Kodu (SKU):** 307439*2,5mm<sup>2</sup> push-in Üç kutuplu geçiş klemensi*

### Ticari Bilgiler

Ürün Satış Kodu	<b>307439</b>
Ambalaj Birimi	<b>50 Ad.</b>
Gümrük Tarife No	<b>853630300000</b>

### Teknik Bilgiler

ÜRÜN ÖZELLİKLERİ	
Bağlantı Sayısı	<b>3</b>
Kat Sayısı	<b>1</b>
İzolasyon Malzemesi	<b>PA</b>
UL 94 Uygun Yanmazlık Sınıfı	<b>V2</b>
Darbe Gerilim Kategorisi	<b>III</b>
İzolasyon Malzeme Grubu	<b>I</b>
Kirlilik Sınıfı	<b>3</b>
Standarda Uygun Bağlantı	<b>IEC 60947-7-1</b>
Daimi Operasyon Sıcaklığı max.	<b>120 °C</b>
Daimi Operasyon Sıcaklığı min.	<b>-55 °C</b>

ELEKTRİKSEL ÖZELLİKLER	
Nominal Darbe Gerilimi	<b>8 Kv</b>
Nominal Akım	<b>24 A</b>
Nominal Gerilim	<b>800 V</b>
Maksimum Yük Akımı	<b>32 A</b>

## BAĞLANTI VERİLERİ

Bağlantı Tipi	Push-In Bağlantı
Tek damarlı min. iletken kesit alanı	0,34 mm <sup>2</sup>
Tek damarlı maks. iletken kesit alanı	4 mm <sup>2</sup>
İletken Kesit Alanı Awgkcmil Min	22 AWG
İletken Kesit Alanı Awgkcmil Max	12 AWG
Çok damarlı min. iletken kesit alanı	0,34 mm <sup>2</sup>
Çok damarlı maks. iletken kesit alanı	2,5 mm <sup>2</sup>
Çok damarlı min. iletken kesit alanı yüksüklü	0,25 mm <sup>2</sup>
Çok damarlı maks. iletken kesit alanı yüksüklü	2,5 mm <sup>2</sup>
Aynı kesitli 2 iletken çok damarlı plastik kilifli ikiz yüksüklü min.	0,5 mm <sup>2</sup>
Min. Soyma Uzunluğu	9 mm
Maks. Soyma Uzunluğu	10 mm
İç silindirik gösterge	A3

## BOYUT ÖLÇÜLERİ

Genişlik	5 mm
Uzunluk	64,8 mm
Yükseklik Mr 35X75	43 mm
Yükseklik MR 35x15	50,5 mm