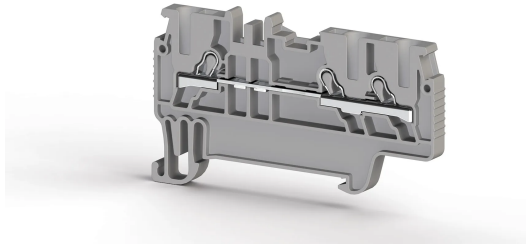


KLEMENSLER &gt; PUSH-IN BAĞLANTILI KLEMENSLER &gt; ÇOK İLETKENLİ KLEMENSLER



## PYK 1,5ME Gri

**Stok Kodu (SKU):** 307039*1,5mm<sup>2</sup> push-in 3 kutuplu geçiş klemensi*

### Ticari Bilgiler

Ürün Satış Kodu	<b>307039</b>
Ambalaj Birimi	<b>70 Ad.</b>
Gümrük Tarife No	<b>853690950000</b>
Ambalaj Dahil Adet Ağırlığı	<b>0,0057 kg.</b>

### Teknik Bilgiler

ÜRÜN ÖZELLİKLERİ	
Bağlantı Sayısı	<b>3</b>
Renk	<b>Gri</b>
Kat Sayısı	<b>1</b>
İzolasyon Malzemesi	<b>PA</b>
UL 94 Uygun Yanmazlık Sınıfı	<b>V2</b>
Darbe Gerilim Kategorisi	<b>III</b>
İzolasyon Malzeme Grubu	<b>I</b>
Kirlilik Sınıfı	<b>3</b>
Standarda Uygun Bağlantı	<b>IEC 60947-7-1</b>
Daimi Operasyon Sıcaklığı max.	<b>120 °C</b>
Daimi Operasyon Sıcaklığı min.	<b>-55 °C</b>

ELEKTRİKSEL ÖZELLİKLER	
Nominal Darbe Gerilimi	<b>8 Kv</b>
Nominal Akım	<b>17,5 A</b>

Nominal Gerilim	<b>800 V</b>
Maksimum Yk Akımı	<b>24 A</b>

## BAĐLANTI VERİLERİ

BaĐlantı Tipi	<b>Push-In bağlantı</b>
Tek damarlı min. iletken kesit alanı	<b>0,34 mm<sup>2</sup></b>
Tek damarlı maks. iletken kesit alanı	<b>2,5 mm<sup>2</sup></b>
İletken Kesit Alanı Awgcmil Min	<b>22 AWG</b>
İletken Kesit Alanı Awgcmil Max	<b>14 AWG</b>
Çok damarlı min. iletken kesit alanı	<b>0,34 mm<sup>2</sup></b>
Çok damarlı maks. iletken kesit alanı	<b>1,5 mm<sup>2</sup></b>
Çok damarlı min. iletken kesit alanı yükskl	<b>0,5 mm<sup>2</sup></b>
Çok damarlı maks. iletken kesit alanı yükskl	<b>1,5 mm<sup>2</sup></b>
Aynı kesitli 2 iletken çok damarlı plastik kilifli ikiz yükskl maks.	<b>0,5 mm<sup>2</sup></b>
Min. Soyma Uzunluğu	<b>9 mm</b>
Maks. Soyma Uzunluğu	<b>10 mm</b>
İç silindirik gösterge	<b>A1-B1</b>

## BOYUT ÖLÇÜLERİ

Genişlik	<b>4,2 mm</b>
Uzunluk	<b>63,60 mm</b>
Yükseklik Mr 35X75	<b>37,8 mm</b>
Yükseklik Mr 15X55	<b>45,3 mm</b>