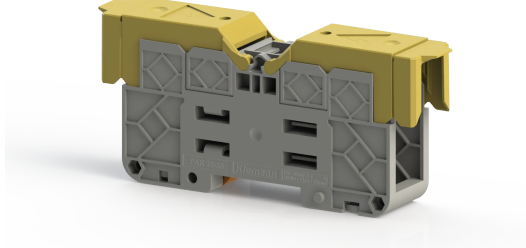


KLEMENSLER &gt; CIVATA BAĞLANTILI KLEMENSLER &gt; GEÇİŞ KLEMENSLERİ



## PAK 25-35 KK Gri

**Stok Kodu (SKU):** 313019*35mm<sup>2</sup> Civata Bağlantılı Koruma Kapaklı Geçiş Klemensi*

### Ticari Bilgiler

Ürün Satış Kodu	<b>313019</b>
Ambalaj Birimi	<b>10 Ad.</b>
Gümrük Tarife No	<b>853690950000</b>
Ambalaj Dahil Adet Ağırlığı	<b>0,1 kg.</b>

### Teknik Bilgiler

ÜRÜN ÖZELLİKLERİ	
Bağlantı Sayısı	<b>2</b>
Renk	<b>Bil.Gri</b>
Kat Sayısı	<b>1</b>
İzolasyon Malzemesi	<b>PA</b>
UL 94 Uygun Yanmazlık Sınıfı	<b>Vo</b>
Darbe Gerilim Kategorisi	<b>3</b>
Kirlilik Sınıfı	<b>3</b>
Standarda Uygun Bağlantı	<b>IEC 60947-7-1</b>
Demiryolu Araçlarında Yangın Koruma Din En 45545 2 R22 R23 R24 R26	<b>HL 1 - HL 2 - HL 3</b>
Daimi Operasyon Sıcaklığı max.	<b>130 °C</b>
Daimi Operasyon Sıcaklığı min.	<b>-60 °C</b>

ELEKTRİKSEL ÖZELLİKLER	
Nominal Darbe Gerilimi	<b>8 Kv Kv</b>

Nominal Akım	<b>125) A</b>
Nominal Gerilim	<b>1000 V</b>

## BAĞLANTI VERİLERİ

Bağlantı Tipi	<b>Civata bağlantı</b>
Sıkma torku min	<b>3 Nm</b>
Sıkma torku maks.	<b>6 Nm</b>
Delik Capi Min	<b>6,5 mm</b>
Din 46234 Kablo Pabucu Min	<b>2,5 mm<sup>2</sup></b>
Din 46234 Kablo Pabucu Max	<b>50 mm<sup>2</sup></b>
Din 46235 Kablo Pabucu Min	<b>6 mm<sup>2</sup></b>
Din 46235 Kablo Pabucu Max	<b>35 mm<sup>2</sup></b>
Din 46234 Kablo Pabucu Min	<b>14 AWG</b>
Din 46234 Kablo Pabucu Max	<b>0 kcmil</b>
Din 46235 Kablo Pabucu Min	<b>10 AWG</b>
Din 46235 Kablo Pabucu Max	<b>2 kcmil</b>

## BOYUT ÖLÇÜLERİ

Genişlik	<b>27,00 mm</b>
Uzunluk	<b>135,00 mm</b>
Yükseklik Mr 35X75	<b>60,00 mm</b>
Yükseklik MR 35x15	<b>67,00 mm</b>