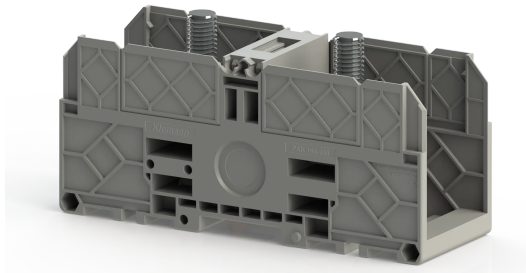


KLEMENSLER > CIVATA BAĞLANTILI KLEMENSLER > GEÇİŞ KLEMENSLERİ



PAK 185-240 Gri

Stok Kodu (SKU): 313129

240mm² Civata Bağlantılı Geçiş Klemensi

Ticari Bilgiler

| | |
|-----------------------------|---------------------|
| Ürün Satış Kodu | 313129 |
| Ambalaj Birimi | 5 Ad. |
| Gümrük Tarife No | 853690950000 |
| Ambalaj Dahil Adet Ağırlığı | 0,436 kg. |

Teknik Bilgiler

| ÜRÜN ÖZELLİKLERİ | |
|--|---------------------------|
| Bağlantı Sayısı | 2 |
| Renk | Bil.Gri |
| Kat Sayısı | 1 |
| İzolasyon Malzemesi | PA |
| UL 94 Uygun Yanmazlık Sınıfı | V0 |
| Darbe Gerilim Kategorisi | 3 |
| İzolasyon Malzeme Grubu | 1 |
| Kirlilik Sınıfı | 3 |
| Standarda Uygun Bağlantı | IEC 60947-7-1 |
| Demiryolu Araçlarında Yangın Koruma Din En 45545 2 R22 R23 R24 R26 | HL 1 - HL 2 - HL 3 |
| Daimi Operasyon Sıcaklığı max. | 130 °C |
| Daimi Operasyon Sıcaklığı min. | -60 °C |

ELEKTRİKSEL ÖZELLİKLER

| | |
|------------------------|----------------|
| Nominal Darbe Gerilimi | 8 Kv Kv |
| Nominal Akım | 415) A |
| Nominal Gerilim | 1000 V |

BAĞLANTI VERİLERİ

| | |
|----------------------------|---------------------------|
| Bağlantı Tipi | Civata bağlantı |
| Sıkma torku min | 14 Nm |
| Sıkma torku maks. | 30 Nm |
| Delik Capi Min | 13 mm |
| Din 46234 Kablo Pabucu Min | 10 mm² |
| Din 46234 Kablo Pabucu Max | 240 mm² |
| Din 46235 Kablo Pabucu Min | 25 mm² |
| Din 46235 Kablo Pabucu Max | 240 mm² |
| Din 46234 Kablo Pabucu Min | 8 AWG |
| Din 46234 Kablo Pabucu Max | 500 kcmil |
| Din 46235 Kablo Pabucu Min | 4 AWG |
| Din 46235 Kablo Pabucu Max | 500 kcmil |

BOYUT ÖLÇÜLERİ

| | |
|--------------------|-----------------|
| Genişlik | 55,00 mm |
| Uzunluk | 163 mm |
| Yükseklik Mr 35X75 | 82 mm |
| Yükseklik MR 35x15 | 89,5 mm |