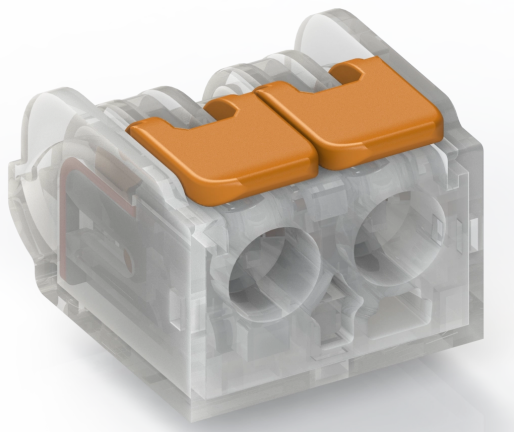


KLEMENSLER &gt; PUSH-IN BAĞLANTILI KLEMENSLER &gt; GEÇİŞ KLEMENSLERİ



## MPB 4-2

**Stok Kodu (SKU):** 425520

*Mandallı Push-In Buat Klemensi*

### Ticari Bilgiler

Ürün Satış Kodu	<b>425520</b>
Ambalaj Birimi	<b>80 Ad.</b>
Gümrük Tarife No	<b>853690950000</b>
Ambalaj Dahil Adet Ağırlığı	<b>0,003 kg.</b>

### Teknik Bilgiler

#### ÜRÜN ÖZELLİKLERİ

Bağlantı Sayısı	<b>2</b>
Renk	<b>Seffaf</b>
Kat Sayısı	<b>1</b>
İzolasyon Malzemesi	<b>PC</b>
UL 94 Uygun Yanmazlık Sınıfı	<b>V2</b>
Darbe Gerilim Kategorisi	<b>III</b>
İzolasyon Malzeme Grubu	<b>I</b>
Kirlilik Sınıfı	<b>3</b>
Standarda Uygun Bağlantı	<b>IEC EN 60664</b>
Daimi Operasyon Sıcaklığı max.	<b>105 °C</b>
Daimi Operasyon Sıcaklığı min.	<b>-45 °C</b>

#### ELEKTRİKSEL ÖZELLİKLER

Nominal Darbe Gerilimi	<b>4 Kv</b>
Nominal Akım	<b>32 A (4 mm<sup>2</sup> için) / 32 A (at 4 mm<sup>2</sup>) A</b>
Nominal Gerilim	<b>450 V</b>
Maksimum Yük Akımı	<b>41 A (6 mm<sup>2</sup> iletken kesit alanı) 41 A (with 6 mm<sup>2</sup> conductor cross section) A</b>

## BAĞLANTI VERİLERİ

Bağlantı Tipi	<b>Push-In Bağlantı</b>
Tek damarlı min. iletken kesit alanı	<b>0,75 mm<sup>2</sup></b>
Tek damarlı maks. iletken kesit alanı	<b>6 mm<sup>2</sup></b>
iletken Kesit Alanı Awgkcmil Min	<b>18 AWG</b>
iletken Kesit Alanı Awgkcmil Max	<b>10 AWG</b>
Çok damarlı min. iletken kesit alanı	<b>0,75 mm<sup>2</sup></b>
Çok damarlı maks. iletken kesit alanı	<b>4 mm<sup>2</sup></b>
Çok damarlı min. iletken kesit alanı yüksüklü	<b>0,14 mm<sup>2</sup></b>
Çok damarlı maks. iletken kesit alanı yüksüklü	<b>2,5 mm<sup>2</sup></b>
Min. Soyma Uzunluğu	<b>11 mm</b>
Maks. Soyma Uzunluğu	<b>11 mm</b>
İç silindirik gösterge	<b>A3</b>

## BOYUT ÖLÇÜLERİ

Genişlik	<b>15,9 mm</b>
Uzunluk	<b>17,7 mm</b>
Yükseklik	<b>12 mm</b>