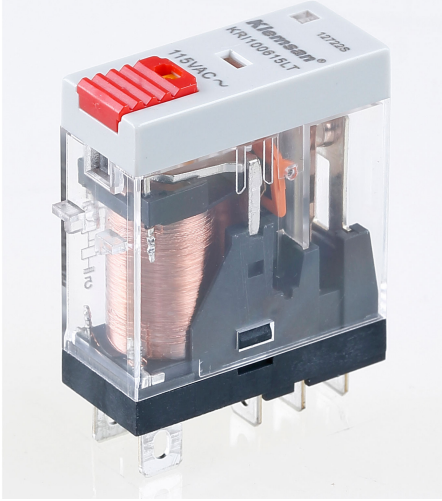


ELEKTRONİK ÜRÜNLER > ENDÜSTRİYEL RÖLELER > KRI SERİSİ

KRI100615LT

Stok Kodu (SKU): 820208

115 VAC, 1CO, 12A, LED, TEST B. Endüstriyel Röle



Ticari Bilgiler

Ürün Satış Kodu	820208
Ambalaj Birimi	20 Ad.
Gümrük Tarife No	853641900000
Ambalaj Dahil Adet Ağırlığı	0,021 kg.

Teknik Bilgiler

ÜRÜN ÖZELLİKLERİ

Çalışma Sıcaklığı -40°C ~ +55°C °C

ELEKTRİKSEL ÖZELLİKLER

Giris Gerilimi	115 VAC
Role Çekme Gerilimi 23C	DC
Role Bırakma Gerilimi 23C	DC
Bobin Çalışma Gücü	AC (VA) = 1,0
Nominal Voltaj	VDC
Bobin Direnci	6300 Ohm
Nominal Voltaj	115 VAC
İzolasyon Direnci	=1000 M Ohm (500 VDC)
Led	

Test Butonu

Diyot

Genel

Maksimum Calisma Sicakligi

Ortam Kosullari

Bagil Nem Yogusmasiz

%5 ~ %85

Dielektrik Dayanim

Role Bobini Ve Kontaklari Arasi

5000VAC / 1 dakika (kaçak akim 1mA) V/min

Role Kontaklari Arasi

1000VAC / 1 dakika (kaçak akim 1mA) V/min

Cekme Suresi

(nom. gerilimde) = 20ms

Birakma Suresi

(nom. gerilimde) = 10ms