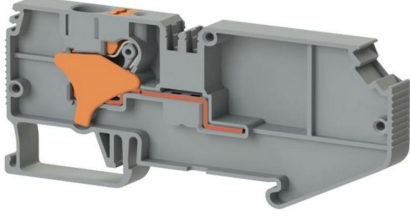


KLEMENSLER > PUSH-IN BAĞLANTILI KLEMENSLER > GEÇİŞ KLEMENSLERİ

DS 6F K1

Stok Kodu (SKU): 328899*6 mm² lik 1 faz 1 kutuplu ana hat klemensi*

Ticari Bilgiler

Ürün Satış Kodu	328899)]
Ambalaj Birimi	16 Ad.)]
Gümrük Tarife No	853690950000)]
Ambalaj Dahil Adet Ağırlığı)] kg.

Teknik Bilgiler

ÜRÜN ÖZELLİKLERİ	
Bağlantı Sayısı	1
Renk	gri
Kat Sayısı	1
İzolasyon Malzemesi	PA
UL 94 Uygun Yanmazlık Sınıfı	V0
Darbe Gerilim Kategorisi	III
İzolasyon Malzeme Grubu	I
Kirlilik Sınıfı	3
Standarda Uygun Bağlantı	IEC 60947-7-1
Daimi Operasyon Sıcaklığı max.	130 °C
Daimi Operasyon Sıcaklığı min.	-60 °C

ELEKTRİKSEL ÖZELLİKLER

Nominal Darbe Gerilimi	6 Kv
Nominal Akım	41 A (6 mm² için) A
Nominal Gerilim	500 V
Maksimum Yük Akımı	57 A (10 mm² iletken kesit alanı) A

BAĞLANTI VERİLERİ

Bağlantı Tipi	Push-In Bağlantı
Tek Damarlı Min İletken Kesit Alanlı	0,2 mm²
Tek Damarlı Maks İletken Kesit Alanlı	10 mm²
İletken Kesit Alanlı Awgcmil Min	24 AWG
İletken Kesit Alanlı Awgcmil Max	8 AWG
Cok Damarlı Min İletken Kesit Alanlı	0,2 mm²
Cok Damarlı Maks İletken Kesit Alanlı	6 mm²
Cok Damarlı Min İletken Kesit Alanlı Yuksuklu	0,25 mm²
Cok Damarlı Maks İletken Kesit Alanlı Yuksuklu	6 mm²
Min. Soyma Uzunlugu	10 mm
Maks. Soyma Uzunlugu	12 mm
İç silindirik gösterge	A5

BOYUT ÖLÇÜLERİ

Genişlik	8,0 mm
Uzunluk	90,40 mm
Yükseklik Mr 35X75	41,95 mm
Yükseklik MR 35x15	49,45 mm