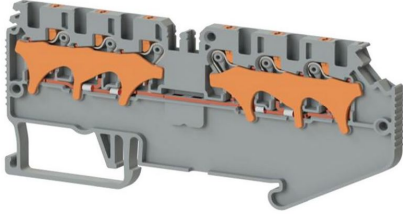


KLEMENSLER &gt; PUSH-IN BAĞLANTILI KLEMENSLER &gt; GEÇİŞ KLEMENSLERİ

## DS 1F3-1F3 K1 (GRI)

Stok Kodu (SKU): 328889

1 mm<sup>2</sup> lik 1 faz 6 kutuplu klemens

### Ticari Bilgiler

Ürün Satış Kodu	328889)]
Ambalaj Birimi	35 Ad.)]
Gümrük Tarife No	853690950000)]
Ambalaj Dahil Adet Ağırlığı	)] kg.

### Teknik Bilgiler

ÜRÜN ÖZELLİKLERİ	
Bağlantı Sayısı	6
Renk	gri
Kat Sayısı	1
İzolasyon Malzemesi	PA
UL 94 Uygun Yanmazlık Sınıfı	V0
Darbe Gerilim Kategorisi	III
İzolasyon Malzeme Grubu	I
Kirlilik Sınıfı	3
Standarda Uygun Bağlantı	IEC 60947-7-1
Demiryolu Araçlarında Yangın Koruma Din En 45545 2 R22 R23 R24 R26	HL 1 - HL 2 - HL 3
Daimi Operasyon Sıcaklığı max.	130 °C

Daimi Operasyon Sıcaklığı min.

**-60 °C**

## ELEKTRİKSEL ÖZELLİKLER

Nominal Darbe Gerilimi

**6 Kv**

Nominal Akım

**13,5 A (1 mm<sup>2</sup> için) A**

Nominal Gerilim

**500 V**

Maksimum Yük Akımı

**15 A (1,5 mm<sup>2</sup> iletken kesit alanı) A**

## BAĞLANTI VERİLERİ

Bağlantı Tipi

**Push-In Bağlantı**

Tek Damarlı Min İletken Kesit Alanı

**0,08 mm<sup>2</sup>**

Tek Damarlı Maks İletken Kesit Alanı

**1,5 mm<sup>2</sup>**

İletken Kesit Alanı Awgcmil Min

**28 AWG**

İletken Kesit Alanı Awgcmil Max

**16 AWG**

Cok Damarlı Min İletken Kesit Alanı

**0,14 mm<sup>2</sup>**

Cok Damarlı Maks İletken Kesit Alanı

**1,5 mm<sup>2</sup>**

Cok Damarlı Min İletken Kesit Alanı Yuksuklu

**0,14 mm<sup>2</sup>**

Cok Damarlı Maks İletken Kesit Alanı Yuksuklu

**0,75 mm<sup>2</sup>**

Min. Soyma Uzunluğu

**8 mm**

Maks. Soyma Uzunluğu

**10 mm**

İç silindirik gösterge

**A1 / B1**

## BOYUT ÖLÇÜLERİ

Genişlik

**3,60 mm**

Uzunluk

**90,40 mm**

Yükseklik Mr 35X75

**41,95 mm**

Yükseklik MR 35x15

**49,45 mm**