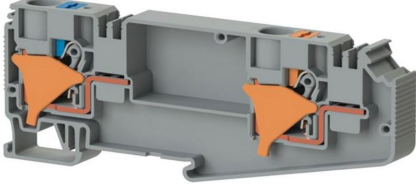


KLEMENSLER > PUSH-IN BAĞLANTILI KLEMENSLER > GEÇİŞ KLEMENSLERİ

DS 10Fx10F K4 (GRI)

Stok Kodu (SKU): 328959

10 mm² lik 2 faz 2 kutuplu ana hat klemensi

Ticari Bilgiler

Ürün Satış Kodu	328959)]
Ambalaj Birimi	13 Ad.)]
Gümrük Tarife No	853690950000)]
Ambalaj Dahil Adet Ağırlığı)] kg.

Teknik Bilgiler

ÜRÜN ÖZELLİKLERİ	
Bağlantı Sayısı	2
Renk	gri
Kat Sayısı	1
İzolasyon Malzemesi	PA
UL 94 Uygun Yanmazlık Sınıfı	V0
Darbe Gerilim Kategorisi	III
İzolasyon Malzeme Grubu	I
Kirlilik Sınıfı	3
Standarda Uygun Bağlantı	IEC 60947-7-1
Demiryolu Araçlarında Yangın Koruma Din En 45545 2 R22 R23 R24 R26	HL 1 - HL 2 - HL 3
Daimi Operasyon Sıcaklığı max.	130 °C

Daimi Operasyon Sıcaklığı min. **-60 °C**

ELEKTRİKSEL ÖZELLİKLER

Nominal Darbe Gerilimi	4 Kv
Nominal Akım	57 A (10 mm² için) A
Nominal Gerilim	250 V
Maksimum Yük Akımı	65 A (16 mm² iletken kesit alan?) A

BAĞLANTI VERİLERİ

Bağlantı Tipi	Push-In Bağlantı
Tek Damarlı Min Iletken Kesit Alanlı	0,2 mm²
Tek Damarlı Maks Iletken Kesit Alanlı	16 mm²
Iletken Kesit Alanlı Awgkcmil Min	24 AWG
Iletken Kesit Alanlı Awgkcmil Max	6 AWG
Cok Damarlı Min Iletken Kesit Alanlı	0,2 mm²
Cok Damarlı Maks Iletken Kesit Alanlı	10 mm²
Cok Damarlı Min Iletken Kesit Alanlı Yuksuklu	0,25 mm²
Cok Damarlı Maks Iletken Kesit Alanlı Yuksuklu	10 mm²
Aynı kesitli 2 iletken çok damarlı plastik kilifli ikiz yüksüklü min.	2,5 mm²
Min. Soyma Uzunlugu	16 mm
Maks. Soyma Uzunlugu	18 mm
İç silindirik gösterge	A6

BOYUT ÖLÇÜLERİ

Genişlik	10 mm
Uzunluk	119,84 mm
Yükseklik Mr 35X75	49,70 mm
Yükseklik MR 35x15	57,20 mm