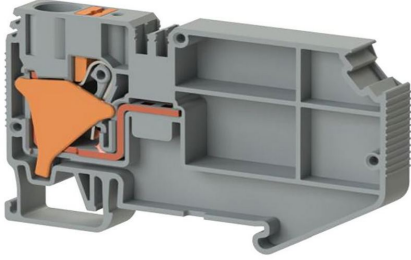


KLEMENSLER &gt; PUSH-IN BAĞLANTILI KLEMENSLER &gt; GEÇİŞ KLEMENSLERİ

## DS 10F K2,5 (GRI)

**Stok Kodu (SKU):** 328939*10 mm<sup>2</sup> lik 1 faz 1 kutuplu ana hat klemensi*

### Ticari Bilgiler

Ürün Satış Kodu	<b>328939)]</b>
Ambalaj Birimi	<b>16 Ad.)]</b>
Gümrük Tarife No	<b>853690950000)]</b>
Ambalaj Dahil Adet Ağırlığı	<b>)] kg.</b>

### Teknik Bilgiler

ÜRÜN ÖZELLİKLERİ	
Bağlantı Sayısı	<b>1</b>
Renk	<b>gri</b>
Kat Sayısı	<b>1</b>
İzolasyon Malzemesi	<b>PA</b>
UL 94 Uygun Yanmazlık Sınıfı	<b>V0</b>
Darbe Gerilim Kategorisi	<b>III</b>
İzolasyon Malzeme Grubu	<b>I</b>
Kirlilik Sınıfı	<b>3</b>
Standarda Uygun Bağlantı	<b>IEC 60947-7-1</b>
Daimi Operasyon Sıcaklığı max.	<b>130 °C</b>
Daimi Operasyon Sıcaklığı min.	<b>-60 °C</b>

## ELEKTRİKSEL ÖZELLİKLER

Nominal Darbe Gerilimi	<b>8 Kv</b>
Nominal Akım	<b>57 A (10 mm<sup>2</sup> için) A</b>
Nominal Gerilim	<b>800 V</b>
Maksimum Yük Akımı	<b>65 A (16 mm<sup>2</sup> iletken kesit alanı) A</b>

## BAĞLANTI VERİLERİ

Bağlantı Tipi	<b>Push-In Bağlantı</b>
Tek Damarlı Min İletken Kesit Alanlı	<b>0,2 mm<sup>2</sup></b>
Tek Damarlı Maks İletken Kesit Alanlı	<b>16 mm<sup>2</sup></b>
İletken Kesit Alanlı Awgcmil Min	<b>24 AWG</b>
İletken Kesit Alanlı Awgcmil Max	<b>6 AWG</b>
Çok Damarlı Min İletken Kesit Alanlı	<b>0,2 mm<sup>2</sup></b>
Çok Damarlı Maks İletken Kesit Alanlı	<b>10 mm<sup>2</sup></b>
Çok Damarlı Min İletken Kesit Alanlı Yuksuklu	<b>0,25 mm<sup>2</sup></b>
Çok Damarlı Maks İletken Kesit Alanlı Yuksuklu	<b>10 mm<sup>2</sup></b>
Aynı kesitli 2 iletken çok damarlı plastik kilifli ikiz yüksüklü min.	<b>2,5 mm<sup>2</sup></b>
Min. Soyma Uzunluğu	<b>16 mm</b>
Maks. Soyma Uzunluğu	<b>18 mm</b>
İç silindirik gösterge	<b>A6</b>

## BOYUT ÖLÇÜLERİ

Genişlik	<b>10 mm</b>
Uzunluk	<b>85,10 mm</b>
Yükseklik Mr 35X75	<b>49,70 mm</b>
Yükseklik MR 35x15	<b>57,20 mm</b>