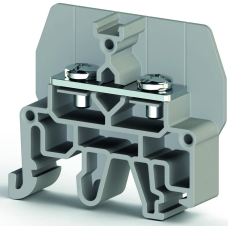


KLEMENSLER &gt; CIVATA BAĞLANTILI KLEMENSLER &gt; GEÇİŞ KLEMENSLERİ



## CPB 6 Gri

**Stok Kodu (SKU):** 326809*6mm<sup>2</sup> Çatal Pabuç Bağlantılı Geçiş Klemensi*

### Ticari Bilgiler

Ürün Satış Kodu	<b>326809</b>
Ambalaj Birimi	<b>50 ad</b>
Gümrük Tarife No	<b>853690950000</b>
Ambalaj Dahil Adet Ağırlığı	<b>0,0088 kg.</b>

### Teknik Bilgiler

#### ÜRÜN ÖZELLİKLERİ

Bağlantı Sayısı	<b>2</b>
Renk	<b>Gri</b>
Kat Sayısı	<b>1</b>
İzolasyon Malzemesi	<b>PA</b>
UL 94 Uygun Yanmazlık Sınıfı	<b>V2</b>
Darbe Gerilim Kategorisi	<b>3</b>
İzolasyon Malzeme Grubu	<b>1</b>
Kirlilik Sınıfı	<b>3</b>
Standarda Uygun Bağlantı	<b>IEC 60947-7-1</b>
Daimi Operasyon Sıcaklığı max.	<b>120 °C</b>
Daimi Operasyon Sıcaklığı min.	<b>-55 °C</b>

#### ELEKTRİKSEL ÖZELLİKLER

Nominal Darbe Gerilimi	<b>8 Kv</b>
Nominal Akım	<b>41 A</b>

Nominal Gerilim

**800 V**

## BAĞLANTI VERİLERİ

Bağlantı Tipi

**Civata bağlantı / Bolt connection**

Tek damarlı min. iletken kesit alanı

**0,5 mm<sup>2</sup>**

Tek damarlı maks. iletken kesit alanı

**10 mm<sup>2</sup>**

İletken Kesit Alanı Awgkcmil Min

**20 AWG**

İletken Kesit Alanı Awgkcmil Max

**10 AWG**

Çok damarlı min. iletken kesit alanı

**0,5 mm<sup>2</sup>**

Çok damarlı maks. iletken kesit alanı

**6 mm<sup>2</sup>**

Sıkma torku min

**0,8 Nm**

Sıkma torku maks.

**1,2 Nm**

## BOYUT ÖLÇÜLERİ

Genişlik

**9,50 mm**

Uzunluk

**42,80 mm**

Yükseklik Mr 35X75

**38,50 mm**

Yükseklik MR 35x15

**46,00 mm**

Yükseklik Mr 32

**43,10 mm**