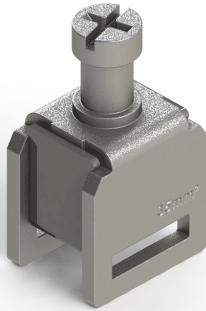


KLEMENSLER &gt; DİĞER ÜRÜNLER &gt; BARA KLEMENSLERİ



## BKN 35

**Stok Kodu (SKU):** 525430*35mm<sup>2</sup> Kesitli Bara Klemensi*

### Ticari Bilgiler

Ürün Satış Kodu	<b>525430</b>
Ambalaj Birimi	<b>50 Ad.</b>
Gümrük Tarife No	<b>853690950000</b>
Ambalaj Dahil Adet Ağırlığı	<b>0,0125 kg.</b>

### Teknik Bilgiler

#### ÜRÜN ÖZELLİKLERİ

Malzeme	<b>Çelik</b>
Kaplama	<b>Zn (Cr+3)</b>

#### ELEKTRİKSEL ÖZELLİKLER

Nominal Akım	<b>125 A</b>
Maksimum Yük Akımı	<b>125 A</b>

#### BAĞLANTI VERİLERİ

Bağlantı Tipi	<b>Vidalı bağlantı</b>
Tek damarlı min. iletken kesit alanı	<b>2,5 mm<sup>2</sup></b>
Tek damarlı maks. iletken kesit alanı	<b>35 mm<sup>2</sup></b>
İletken Kesit Alanı Awgkcmil Min	<b>14 AWG</b>
İletken Kesit Alanı Awgkcmil Max	<b>2 AWG</b>
Çok damarlı min. iletken kesit alanı	<b>2,5 mm<sup>2</sup></b>

Çok damarlı maks. iletken kesit alanı	<b>35 mm<sup>2</sup></b>
Çok damarlı min. iletken kesit alanı yüksüklü	<b>2,5 mm<sup>2</sup></b>
Çok damarlı maks. iletken kesit alanı yüksüklü	<b>35 mm<sup>2</sup></b>
Aynı kesitli 2 iletken çok damarlı plastik kilifli ikiz yüksüklü min.	<b>1,5 mm<sup>2</sup></b>
Aynı kesitli 2 iletken çok damarlı plastik kilifli ikiz yüksüklü maks.	<b>10 mm<sup>2</sup></b>
Sıkma torku min	<b>3,2 Nm</b>
Sıkma torku maks.	<b>3,7 Nm</b>
Bara Ölçüsü	<b>3x12 mm</b>

## BOYUT ÖLÇÜLERİ

Genişlik	<b>14 mm</b>
Uzunluk	<b>30 mm</b>