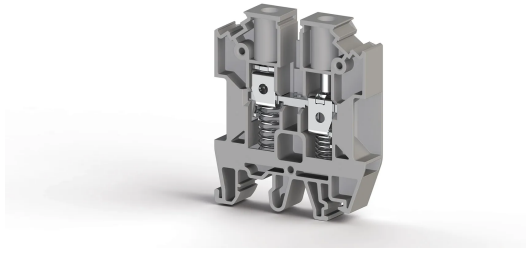


KLEMENSLER > VIDA BAĞLANTILI KLEMENSLER > GEÇİŞ KLEMENSLERİ



AVK Y10 Gri

Stok Kodu (SKU): 304520*10mm² Vidali/Yay Destekli Geçiş Klemensi*

Ticari Bilgiler

| | |
|-----------------------------|---------------------|
| Ürün Satış Kodu | 304520 |
| Ambalaj Birimi | 70 ad. |
| Gümrük Tarife No | 853690950000 |
| Ambalaj Dahil Adet Ağırlığı | 0,021714 kg. |

Teknik Bilgiler

| ÜRÜN ÖZELLİKLERİ | |
|--------------------------------|----------------------|
| Bağlantı Sayısı | 2 |
| Renk | Gri |
| Kat Sayısı | 1 |
| İzolasyon Malzemesi | PA |
| UL 94 Uygun Yanmazlık Sınıfı | V2 |
| Darbe Gerilim Kategorisi | III |
| İzolasyon Malzeme Grubu | I |
| Kirlilik Sınıfı | 3 |
| Standarda Uygun Bağlantı | IEC 60947-7-1 |
| Daimi Operasyon Sıcaklığı max. | 120 °C |
| Daimi Operasyon Sıcaklığı min. | -55 °C |

| ELEKTRİKSEL ÖZELLİKLER | |
|------------------------|-------------|
| Nominal Darbe Gerilimi | 8 Kv |
| Nominal Akım | 57 A |

| | |
|--------------------|--------------|
| Nominal Gerilim | 800 V |
| Maksimum Yk Akımı | 76 A |

BAĐLANTI VERİLERİ

| | |
|--|---------------------------|
| BaĐlantı Tipi | Vidalı Bağlantı |
| Tek damarlı min. iletken kesit alanı | 0,5 mm² |
| Tek damarlı maks. iletken kesit alanı | 16 mm² |
| İletken Kesit Alanı Awgcmil Min | 20 AWG |
| İletken Kesit Alanı Awgcmil Max | 6 AWG |
| Çok damarlı min. iletken kesit alanı | 0,5 mm² |
| Çok damarlı maks. iletken kesit alanı | 16 mm² |
| Çok damarlı min. iletken kesit alanı ykskl | 0,5 mm² |
| Çok damarlı maks. iletken kesit alanı ykskl | 10 mm² |
| Aynı kesitli 2 iletken çok damarlı plastik kilifli ikiz ykskl min. | 0,5 mm² |
| Aynı kesitli 2 iletken çok damarlı plastik kilifli ikiz ykskl maks. | 6 mm² |
| Min. Soyma UzunluĐu | 10 mm |
| Maks. Soyma UzunluĐu | 12 mm |
| İç silindirik gsterge | B6 |
| Sıkma torku min | 1,2 Nm |
| Sıkma torku maks. | 1,8 Nm |

BOYUT LÇLERİ

| | |
|--------------------|-----------------|
| Geniřlik | 10,00 mm |
| Uzunluk | 49,40 mm |
| Ykseklik Mr 35X75 | 59,20 mm |
| Ykseklik MR 35x15 | 66,70 mm |
| Ykseklik Mr 32 | 63,80 mm |