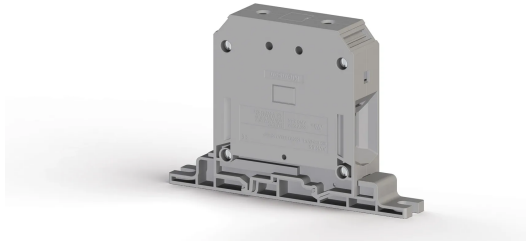


KLEMENSLER &gt; VIDA BAĞLANTILI KLEMENSLER &gt; GEÇİŞ KLEMENSLERİ



## AVK PB95 Gri

**Stok Kodu (SKU):** 304460*95mm<sup>2</sup> Yüksek Akım Vidali Pano Bağlantılı Geçiş Klemensi*

### Ticari Bilgiler

Ürün Satış Kodu	<b>304460</b>
Ambalaj Birimi	<b>6 ad.</b>
Gümrük Tarife No	<b>853690950000</b>
Ambalaj Dahil Adet Ağırlığı	<b>0,195833 kg.</b>

### Teknik Bilgiler

ÜRÜN ÖZELLİKLERİ	
Bağlantı Sayısı	<b>2</b>
Renk	<b>Gri</b>
Kat Sayısı	<b>1</b>
İzolasyon Malzemesi	<b>PA</b>
UL 94 Uygun Yanmazlık Sınıfı	<b>V2</b>
Darbe Gerilim Kategorisi	<b>III</b>
İzolasyon Malzeme Grubu	<b>I</b>
Kirlilik Sınıfı	<b>3</b>
Standarda Uygun Bağlantı	<b>IEC 60947-7-1</b>
Daimi Operasyon Sıcaklığı max.	<b>120 °C</b>
Daimi Operasyon Sıcaklığı min.	<b>-55 °C</b>

ELEKTRİKSEL ÖZELLİKLER	
Nominal Darbe Gerilimi	<b>8 Kv</b>
Nominal Akım	<b>232 A</b>

Nominal Gerilim	<b>1000 V</b>
Maksimum Yk Akımı	<b>232 A</b>

## BAĐLANTI VERİLERİ

BaĐlantı Tipi	<b>Vidalı Bağlantı</b>
Tek damarlı min. iletken kesit alanı	<b>25 mm<sup>2</sup></b>
Tek damarlı maks. iletken kesit alanı	<b>95 mm<sup>2</sup></b>
İletken Kesit Alanı Awgkcmil Min	<b>4 AWG</b>
İletken Kesit Alanı Awgkcmil Max	<b>3/0 AWG</b>
Çok damarlı min. iletken kesit alanı	<b>35 mm<sup>2</sup></b>
Çok damarlı maks. iletken kesit alanı	<b>95 mm<sup>2</sup></b>
Çok damarlı min. iletken kesit alanı ykskl	<b>35 mm<sup>2</sup></b>
Çok damarlı maks. iletken kesit alanı ykskl	<b>95 mm<sup>2</sup></b>
Aynı kesitli 2 iletken çok damarlı plastik kilifli ikiz ykskl min.	<b>16 mm<sup>2</sup></b>
Aynı kesitli 2 iletken çok damarlı plastik kilifli ikiz ykskl maks.	<b>35 mm<sup>2</sup></b>
Min. Soyma UzunluĐu	<b>26 mm</b>
Maks. Soyma UzunluĐu	<b>28 mm</b>
İç silindirik gsterge	<b>B12</b>
Sıkma torku min	<b>10 Nm</b>
Sıkma torku maks.	<b>15 Nm</b>

## BOYUT LÇLERİ

Geniřlik	<b>25 mm</b>
Uzunluk	<b>135,4 mm</b>
Ykseklik	<b>91,5 mm</b>