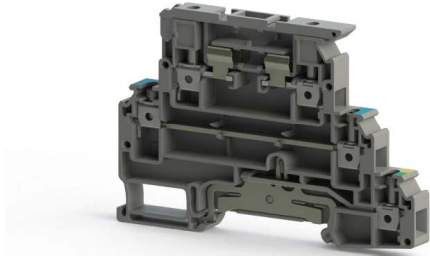


KLEMENSLER &gt; VIDA BAĞLANTILI KLEMENSLER &gt; SIGORTALI KLEMENSLER



## AVK 4 FSTLD/NM 24V (NONPOLARITY) (GRI)

**Stok Kodu (SKU):** 314109*4mm<sup>2</sup> Vidali 3 kati faz + sigorta + ledli toprak klemensi*

### Ticari Bilgiler

Ürün Satış Kodu	<b>314109</b>
Ambalaj Birimi	<b>30 Ad.</b>
Gümrük Tarife No	<b>853690950000</b>
Ambalaj Dahil Adet Ağırlığı	<b>0,03466 kg.</b>

### Teknik Bilgiler

ÜRÜN ÖZELLİKLERİ	
Bağlantı Sayısı	<b>5</b>
Renk	<b>Gri</b>
Kat Sayısı	<b>3</b>
İzolasyon Malzemesi	<b>PA</b>
UL 94 Uygun Yanmazlık Sınıfı	<b>V0</b>
Darbe Gerilim Kategorisi	<b>III</b>
İzolasyon Malzeme Grubu	<b>I</b>
Kirlilik Sınıfı	<b>3</b>
Standarda Uygun Bağlantı	<b>IEC 60947-7-1 / IEC 60947-7-2 / IEC 60947-7-3</b>
Daimi Operasyon Sıcaklığı max.	<b>130 °C</b>
Daimi Operasyon Sıcaklığı min.	<b>-60 °C</b>
Sigorta	<b>G / 5x20 - 5x25</b>
Sigorta Tipi	<b>Cam</b>

## ELEKTRİKSEL ÖZELLİKLER

Nominal Darbe Gerilimi	<b>6,3 Kv</b>
Nominal Akım	<b>32 A</b>
Nominal Gerilim	<b>500 V</b>

## BAĞLANTI VERİLERİ

Bağlantı Tipi	<b>Vidalı Bağlantı</b>
Tek damarlı min. iletken kesit alanı	<b>0,2 mm<sup>2</sup></b>
Tek damarlı maks. iletken kesit alanı	<b>6 mm<sup>2</sup></b>
İletken Kesit Alanı Awgcmil Min	<b>24 AWG</b>
İletken Kesit Alanı Awgcmil Max	<b>10 AWG</b>
Çok damarlı min. iletken kesit alanı	<b>0,2 mm<sup>2</sup></b>
Çok damarlı maks. iletken kesit alanı	<b>6 mm<sup>2</sup></b>
Çok damarlı min. iletken kesit alanı yüksüklü	<b>0,2 mm<sup>2</sup></b>
Çok damarlı maks. iletken kesit alanı yüksüklü	<b>4 mm<sup>2</sup></b>
Aynı kesitli 2 iletken çok damarlı plastik kilifli ikiz yüksüklü min.	<b>0,5 mm<sup>2</sup></b>
Aynı kesitli 2 iletken çok damarlı plastik kilifli ikiz yüksüklü maks.	<b>2,5 mm<sup>2</sup></b>
Min. Soyma Uzunluğu	<b>8 mm</b>
Maks. Soyma Uzunluğu	<b>9 mm</b>
İç silindirik gösterge	<b>A4</b>
Sıkma torku min	<b>0,5 Nm</b>
Sıkma torku maks.	<b>0,8 Nm</b>

## BOYUT ÖLÇÜLERİ

Genişlik	<b>8 mm</b>
Uzunluk	<b>89,30 mm</b>
Yükseklik Mr 35X75	<b>68,00 mm</b>
Yükseklik MR 35x15	<b>75,45 mm</b>