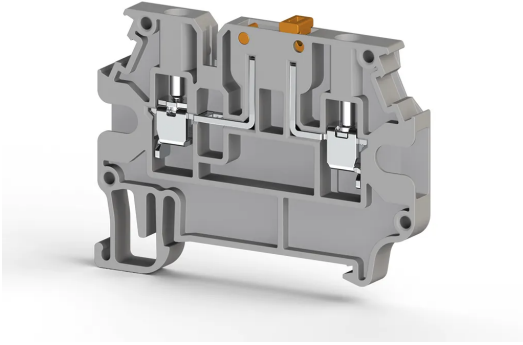


KLEMENSLER &gt; VIDA BAĞLANTILI KLEMENSLER &gt; AYIRMA KLEMENSLERİ



## AVK 2,5A Gri

Stok Kodu (SKU): 304419

2,5mm<sup>2</sup> Vidali İki Kutuplu Ayırmalı Klemensi

### Ticari Bilgiler

|                             |              |
|-----------------------------|--------------|
| Ürün Satış Kodu             | 304419       |
| Ambalaj Birimi              | 50 ad.       |
| Gümrük Tarife No            | 853690950000 |
| Ambalaj Dahil Adet Ağırlığı | 0,0092 kg.   |

### Teknik Bilgiler

| ÜRÜN ÖZELLİKLERİ               |               |
|--------------------------------|---------------|
| Bağlantı Sayısı                | 2             |
| Renk                           | Gri           |
| Kat Sayısı                     | 1             |
| İzolasyon Malzemesi            | PA            |
| UL 94 Uygun Yanmazlık Sınıfı   | V2            |
| Darbe Gerilim Kategorisi       | III           |
| İzolasyon Malzeme Grubu        | I             |
| Kirlilik Sınıfı                | 3             |
| Standarda Uygun Bağlantı       | IEC 60947-7-1 |
| Daimi Operasyon Sıcaklığı max. | 120 °C        |
| Daimi Operasyon Sıcaklığı min. | -55 °C        |
| Genişlik                       | 5 mm          |
| Uzunluk                        | 58,0 mm       |

|                    |                 |
|--------------------|-----------------|
| Yükseklik Mr 35X75 | <b>45,40 mm</b> |
| Yükseklik MR 35x15 | <b>52,90 mm</b> |

## ELEKTRİKSEL ÖZELLİKLER

|                        |              |
|------------------------|--------------|
| Nominal Darbe Gerilimi | <b>6 Kv</b>  |
| Nominal Akım           | <b>16 A</b>  |
| Nominal Gerilim        | <b>500 V</b> |
| Maksimum Yük Akımı     | <b>16 A</b>  |

## BAĞLANTI VERİLERİ

|  |                            |
|--|----------------------------|
| Bağlantı Tipi  | <b>Vidalı Bağlantı</b>     |
| Tek damarlı min. iletken kesit alanı                                   | <b>0,2 mm<sup>2</sup></b>  |
| Tek damarlı maks. iletken kesit alanı                                  | <b>4 mm<sup>2</sup></b>    |
| iletken Kesit Alanı Awgkcmil Min                                       | <b>24 AWG</b>              |
| iletken Kesit Alanı Awgkcmil Min                                       | <b>kcmil</b>               |
| iletken Kesit Alanı Awgkcmil Max                                       | <b>12 AWG</b>              |
| Çok damarlı min. iletken kesit alanı                                   | <b>0,2 mm<sup>2</sup></b>  |
| Çok damarlı maks. iletken kesit alanı                                  | <b>4 mm<sup>2</sup></b>    |
| Çok damarlı min. iletken kesit alanı yüksüklü                          | <b>0,25 mm<sup>2</sup></b> |
| Çok damarlı maks. iletken kesit alanı yüksüklü                         | <b>2,5 mm<sup>2</sup></b>  |
| Aynı kesitli 2 iletken çok damarlı plastik kilifli ikiz yüksüklü min.  | <b>0,5 mm<sup>2</sup></b>  |
| Aynı kesitli 2 iletken çok damarlı plastik kilifli ikiz yüksüklü maks. | <b>1,5 mm<sup>2</sup></b>  |
| Min. Soyma Uzunluğu  | <b>9 mm</b>                |
| Maks. Soyma Uzunluğu   | <b>10 mm</b>               |
| İç silindirik gösterge   | <b>A3</b>                  |
| Sıkma torku min  | <b>0,4 Nm</b>              |
| Sıkma torku maks.  | <b>0,6 Nm</b>              |