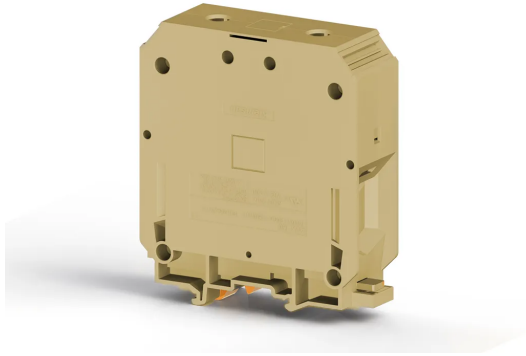


KLEMENSLER &gt; VIDA BAĞLANTILI KLEMENSLER &gt; GEÇİŞ KLEMENSLERİ



## AVK 150 Bej

**Stok Kodu (SKU):** 304359*150mm<sup>2</sup> Yüksek Akım Vidali Geçiş Klemensi*

### Ticari Bilgiler

|                             |                     |
|-----------------------------|---------------------|
| Ürün Satış Kodu             | <b>304359</b>       |
| Ambalaj Birimi              | <b>4 ad.</b>        |
| Gümrük Tarife No            | <b>853690950000</b> |
| Ambalaj Dahil Adet Ağırlığı | <b>0,328 kg.</b>    |

### Teknik Bilgiler

| ÜRÜN ÖZELLİKLERİ               |                      |
|--------------------------------|----------------------|
| Bağlantı Sayısı                | <b>2</b>             |
| Renk                           | <b>Bej</b>           |
| Kat Sayısı                     | <b>1</b>             |
| İzolasyon Malzemesi            | <b>PA</b>            |
| UL 94 Uygun Yanmazlık Sınıfı   | <b>V2</b>            |
| Darbe Gerilim Kategorisi       | <b>III</b>           |
| İzolasyon Malzeme Grubu        | <b>I</b>             |
| Kirlilik Sınıfı                | <b>3</b>             |
| Standarda Uygun Bağlantı       | <b>IEC 60947-7-1</b> |
| Daimi Operasyon Sıcaklığı max. | <b>120 °C</b>        |
| Daimi Operasyon Sıcaklığı min. | <b>-55 °C</b>        |

| ELEKTRİKSEL ÖZELLİKLER |             |
|------------------------|-------------|
| Nominal Darbe Gerilimi | <b>8 Kv</b> |

|                    |               |
|--------------------|---------------|
| Nominal Akım       | <b>309 A</b>  |
| Nominal Gerilim    | <b>1000 V</b> |
| Maksimum Yük Akımı | <b>309 A</b>  |

## BAĞLANTI VERİLERİ

|  |                           |
|--|---------------------------|
| Bağlantı Tipi  | <b>Vidalı Bağlantı</b>    |
| Tek damarlı min. iletken kesit alanı                                   | <b>35 mm<sup>2</sup></b>  |
| Tek damarlı maks. iletken kesit alanı                                  | <b>150 mm<sup>2</sup></b> |
| İletken Kesit Alanı Awgkcmil Min                                       | <b>2 AWG</b>              |
| İletken Kesit Alanı Awgkcmil Max                                       | <b>300 kcmil</b>          |
| Çok damarlı min. iletken kesit alanı                                   | <b>50 mm<sup>2</sup></b>  |
| Çok damarlı maks. iletken kesit alanı                                  | <b>150 mm<sup>2</sup></b> |
| Çok damarlı min. iletken kesit alanı yüksüklü                          | <b>50 mm<sup>2</sup></b>  |
| Çok damarlı maks. iletken kesit alanı yüksüklü                         | <b>150 mm<sup>2</sup></b> |
| Aynı kesitli 2 iletken çok damarlı plastik kilifli ikiz yüksüklü min.  | <b>25 mm<sup>2</sup></b>  |
| Aynı kesitli 2 iletken çok damarlı plastik kilifli ikiz yüksüklü maks. | <b>50 mm<sup>2</sup></b>  |
| Min. Soyma Uzunluğu  | <b>29 mm</b>              |
| Maks. Soyma Uzunluğu   | <b>31 mm</b>              |
| İç silindirik gösterge   | <b>B14</b>                |
| Sıkma torku min  | <b>10 Nm</b>              |
| Sıkma torku maks.  | <b>18 Nm</b>              |

## BOYUT ÖLÇÜLERİ

|                    |                 |
|--------------------|-----------------|
| Genişlik           | <b>31 mm</b>    |
| Uzunluk            | <b>95,5 mm</b>  |
| Yükseklik Mr 35X75 | <b>107,5 mm</b> |
| Yükseklik MR 35x15 | <b>115 mm</b>   |
| Yükseklik Mr 32    | <b>112,1 mm</b> |