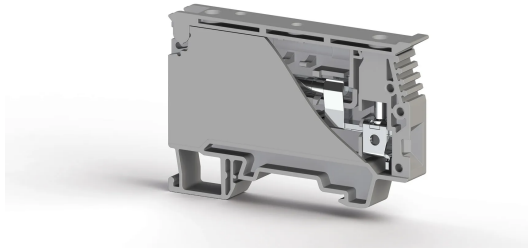


KLEMENSLER &gt; VIDA BAĞLANTILI KLEMENSLER &gt; SIGORTALI KLEMENSLER



## ASK 4LD-24VDC Gri

**Stok Kodu (SKU):** 351729*4mm<sup>2</sup> Vidali Ledli 24 VDC Sigortalı Klemens*

### Ticari Bilgiler

Ürün Satış Kodu	<b>351729</b>
Ambalaj Birimi	<b>20 Ad.</b>
Gümrük Tarife No	<b>853690950000</b>
Ambalaj Dahil Adet Ağırlığı	<b>0,029 kg.</b>

### Teknik Bilgiler

ÜRÜN ÖZELLİKLERİ	
Bağlantı Sayısı	<b>2</b>
Renk	<b>Gri</b>
Kat Sayısı	<b>1</b>
İzolasyon Malzemesi	<b>PA</b>
UL 94 Uygun Yanmazlık Sınıfı	<b>V2</b>
Darbe Gerilim Kategorisi	<b>III</b>
İzolasyon Malzeme Grubu	<b>I</b>
Kirlilik Sınıfı	<b>3</b>
Standarda Uygun Bağlantı	<b>IEC 60947-7-3</b>
Daimi Operasyon Sıcaklığı max.	<b>120 °C</b>
Daimi Operasyon Sıcaklığı min.	<b>-55 °C</b>
Sigorta	<b>G / 6,35 x 31,75</b>
Sigorta Tipi	<b>Cam / Glass</b>

### ELEKTRİKSEL ÖZELLİKLER

Nominal Akım	<b>6,3 A</b>
Nominal Gerilim	<b>24 V</b>

## BAĞLANTI VERİLERİ

Bağlantı Tipi	<b>Vidalı Bağlantı</b>
Tek damarlı min. iletken kesit alanı	<b>0,34 mm<sup>2</sup></b>
Tek damarlı maks. iletken kesit alanı	<b>10 mm<sup>2</sup></b>
İletken Kesit Alanı Awgkcmil Min	<b>22 AWG</b>
İletken Kesit Alanı Awgkcmil Max	<b>8 AWG</b>
Çok damarlı min. iletken kesit alanı	<b>0,34 mm<sup>2</sup></b>
Çok damarlı maks. iletken kesit alanı	<b>10 mm<sup>2</sup></b>
Çok damarlı min. iletken kesit alanı yüksüklü	<b>0,25 mm<sup>2</sup></b>
Çok damarlı maks. iletken kesit alanı yüksüklü	<b>6 mm<sup>2</sup></b>
Aynı kesitli 2 iletken çok damarlı plastik kilifli ikiz yüksüklü min.	<b>0,5 mm<sup>2</sup></b>
Aynı kesitli 2 iletken çok damarlı plastik kilifli ikiz yüksüklü maks.	<b>4 mm<sup>2</sup></b>
Min. Soyma Uzunluğu	<b>9 mm</b>
Maks. Soyma Uzunluğu	<b>10 mm</b>
İç silindirik gösterge	<b>B5</b>
Sıkma torku min	<b>0,5 Nm</b>
Sıkma torku maks.	<b>0,8 Nm</b>

## BOYUT ÖLÇÜLERİ

Genişlik	<b>10 mm</b>
Uzunluk	<b>75,20 mm</b>
Yükseklik Mr 35X75	<b>52,40 mm</b>
Yükseklik MR 35x15	<b>59,90 mm</b>