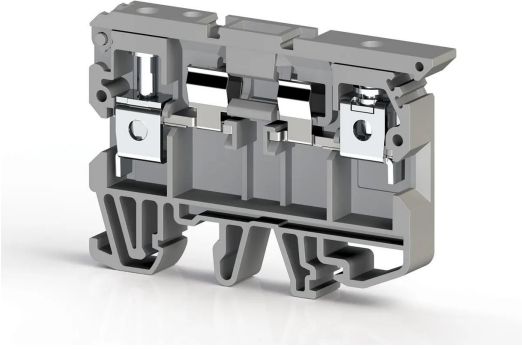


KLEMENSLER &gt; VIDA BAĞLANTILI KLEMENSLER &gt; SIGORTALI KLEMENSLER



## ASK 2S Gri

Stok Kodu (SKU): 351109

6mm<sup>2</sup> Vida Bağlantılı sigorta Klemensi

### Ticari Bilgiler

Ürün Satış Kodu	<b>351109</b>
Ambalaj Birimi	<b>50 Ad.</b>
Gümrük Tarife No	<b>853690950000</b>
Ambalaj Dahil Adet Ağırlığı	<b>0,01774 kg.</b>

### Teknik Bilgiler

ÜRÜN ÖZELLİKLERİ	
Bağlantı Sayısı	<b>2</b>
Renk	<b>Gri</b>
Kat Sayısı	<b>1</b>
İzolasyon Malzemesi	<b>PA</b>
UL 94 Uygun Yanmazlık Sınıfı	<b>V2</b>
Darbe Gerilim Kategorisi	<b>III</b>
İzolasyon Malzeme Grubu	<b>I</b>
Kirlilik Sınıfı	<b>3</b>
Standarda Uygun Bağlantı	<b>IEC 60947-7-3</b>
Daimi Operasyon Sıcaklığı max.	<b>120 °C</b>
Daimi Operasyon Sıcaklığı min.	<b>-55 °C</b>
Sigorta	<b>G / 5x20 - 5x25</b>
Sigorta Tipi	<b>Cam / Glass</b>

## ELEKTRİKSEL ÖZELLİKLER

Nominal Akım	<b>6.3 A</b>
Nominal Gerilim	<b>500 V</b>

## BAĞLANTI VERİLERİ

Bağlantı Tipi	Vidalı Bağlantı
Tek damarlı min. iletken kesit alanı	<b>0.2 mm<sup>2</sup></b>
Tek damarlı maks. iletken kesit alanı	<b>10 mm<sup>2</sup></b>
İletken Kesit Alanı Awgcmil Min	<b>24 AWG</b>
İletken Kesit Alanı Awgcmil Max	<b>8 AWG</b>
Çok damarlı min. iletken kesit alanı	<b>0.2 mm<sup>2</sup></b>
Çok damarlı maks. iletken kesit alanı	<b>10 mm<sup>2</sup></b>
Çok damarlı min. iletken kesit alanı yüksüklü	<b>0,25 mm<sup>2</sup></b>
Çok damarlı maks. iletken kesit alanı yüksüklü	<b>6 mm<sup>2</sup></b>
Aynı kesitli 2 iletken çok damarlı plastik kilifli ikiz yüksüklü min.	<b>0,5 mm<sup>2</sup></b>
Aynı kesitli 2 iletken çok damarlı plastik kilifli ikiz yüksüklü maks.	<b>4 mm<sup>2</sup></b>
Min. Soyma Uzunluğu	<b>10 mm</b>
Maks. Soyma Uzunluğu	<b>12 mm</b>
İç silindirik gösterge	<b>B5</b>
Sıkma torku min	<b>0.8 Nm</b>
Sıkma torku maks.	<b>1.2 Nm</b>

## BOYUT ÖLÇÜLERİ

Genişlik	<b>8 mm</b>
Uzunluk	<b>64.2 mm</b>
Yükseklik Mr 35X75	<b>45 mm</b>
Yükseklik MR 35x15	<b>52.5 mm</b>
Yükseklik Mr 32	<b>49.6 mm</b>