

Klemsan®

INTELIGENCIA EN LOS PANELES

Razones para elegir Trunkie

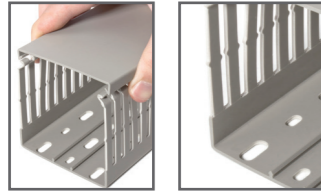
- Cubiertas para conductos ergonómicamente diseñadas para fácil montaje y desmontaje
- El reborde superior facilita el corte de las costillas como resultado del doblado a 90°.
- El reborde inferior proporciona una separación fácil de la base y las paredes del conducto.
- El riel en el fondo del conducto proporciona un montaje fácil para los accesorios en su interior.
- El diseño especial del patrón de costillas permite la ubicación a propiada de los cables.



Klemsan Trunkie Inteligencia en Los Tableros

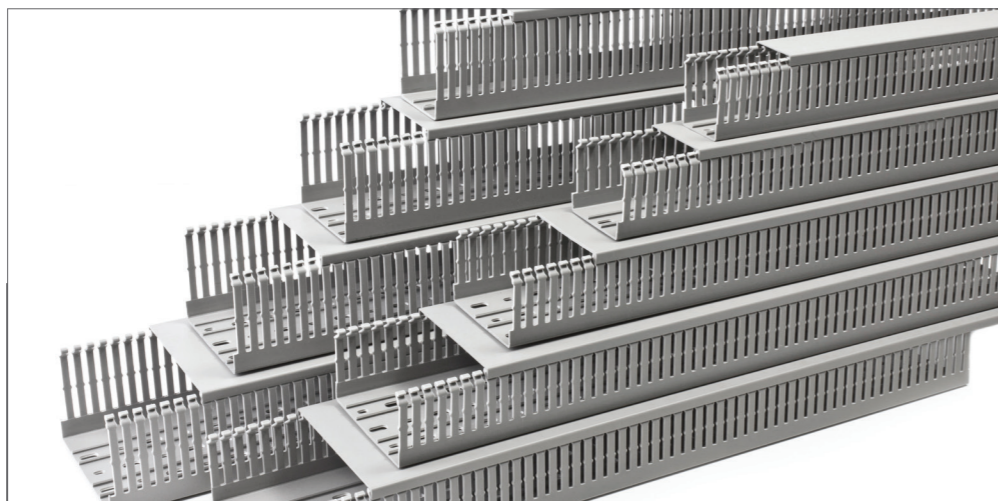
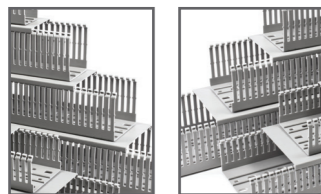
PRÁCTICO ENSAMBLAJE/DES ENSAMBLAJE DE LAS CUBIERTAS

- El ensamble y des ensamble de las cubiertas corresponden a la operación más difícil cuando los conductos están llenos de cables.
- El diseño de Trunkie acelera el trabajo y hace el ensamble y desensamble de las cubiertas más fácil.



DURABLE Y CONFIABLE

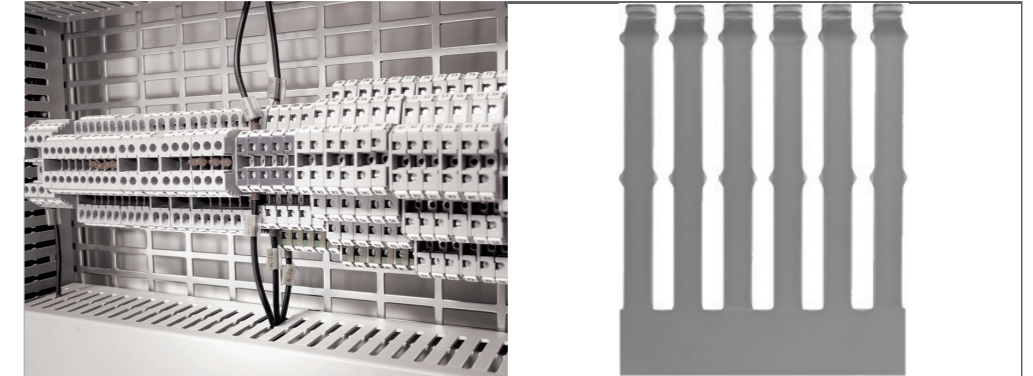
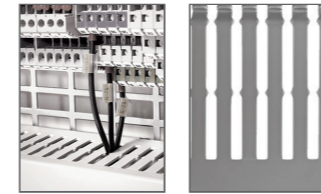
- Trunkie permite al usuario ocupar el máximo espacio interior del conducto y mantiene su rigidez incluso con carga máxima de cables.



Klemsan Trunkie Inteligencia en Los Tableros

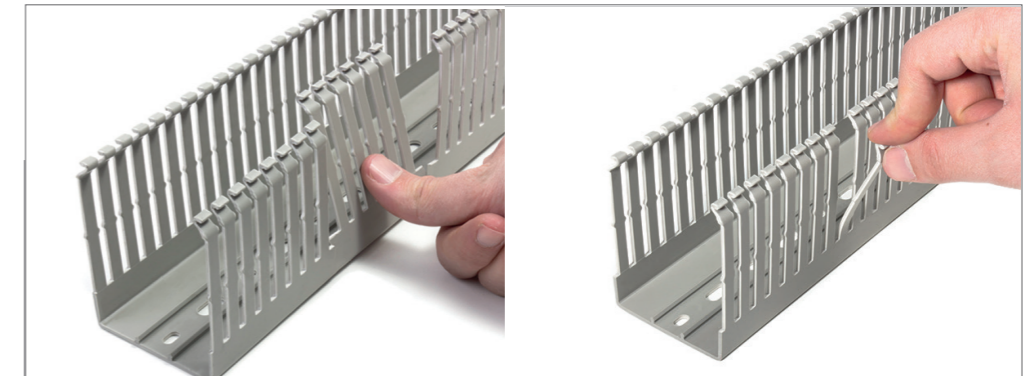
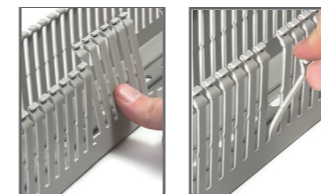
APARIENCIA

- Un patrón especial de costillas permite al usuario agrupar cables más fácilmente incluso en niveles de entrada



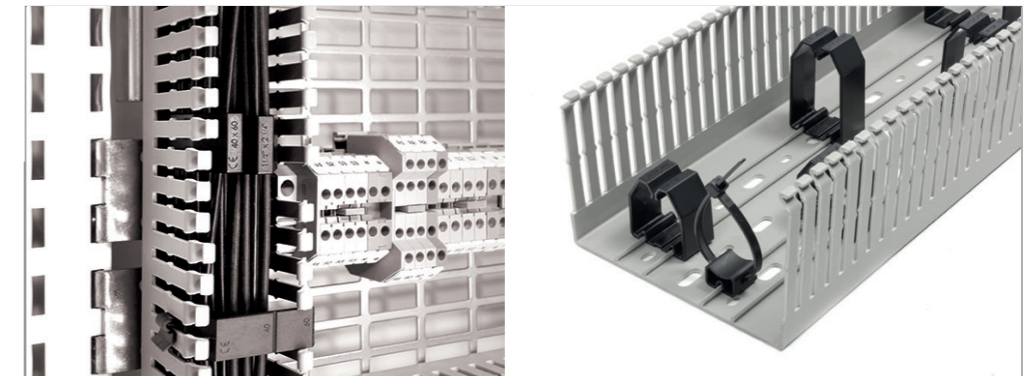
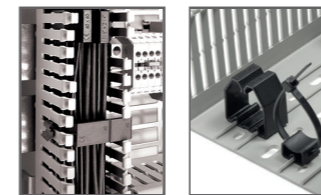
VELOCIDAD Y EFICIENCIA

- Sin necesidad de herramientas, simplemente con doblar las costillas a 90° y retirarlas fácilmente del interior del panel.
- Además, Trunkie ayuda a ahorrar tiempo al permitir retirar las costillas en grupos.



SOLUCIONES FACILITAN EL CABLEADO

- Ahora la organización de cables será más fácil.
- Se pueden montar fácilmente los retenedores de cables en el riel del fondo del conducto y deslizarlos a lo largo del mismo.



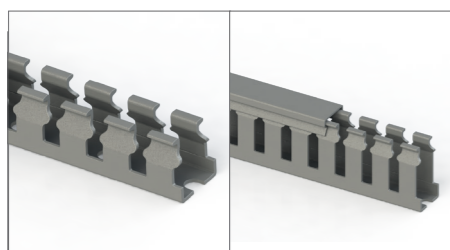
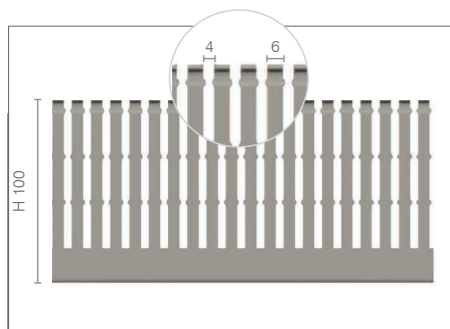


ESPACIADO ANGOSTO AUTOADHESIVO

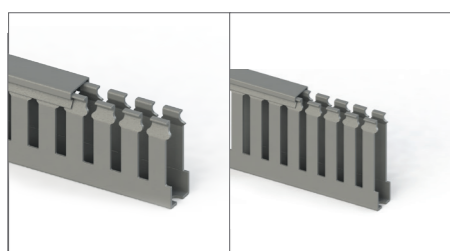
No. de Orden	Tipo	Dimensiones A x H (mm)	Color	Cant.
nuevo 551 060YP	KKC 1518	15x18	Gris	126x2 m
nuevo 551 070YP	KKC 1530	15x30	Gris	106x2 m
nuevo 551 080YP	KKC 1540	15x40	Gris	80x2 m
nuevo 551 090YP	KKC 1560	15x60	Gris	42x2 m

ESPACIADO ANGOSTO

No. de Orden	Tipo	Dimensiones A x H (mm)	Color	Cant.
nuevo 551 060	KKC 1518	15x18	Gris	112x2 m
nuevo 551 070	KKC 1530	15x30	Gris	106x2 m
nuevo 551 080	KKC 1540	15x40	Gris	80x2 m
nuevo 551 090	KKC 1560	15x60	Gris	42x2 m
551 010	KKC 2530	25x30	Gris	50x2 m
551 011	KKC 2540	25x40	Gris	50x2 m
551 012	KKC 2560	25x60	Gris	30x2 m
551 030	KKC 2580	25x80	Gris	28x2 m
551 031	KKC 2510	25x100	Gris	22x2 m
551 013	KKC 4040	40x40	Gris	26x2 m
551 014	KKC 4060	40x60	Gris	18x2 m
551 015	KKC 4080	40x80	Gris	20x2 m
551 032	KKC 4010	40x100	Gris	14x2 m
551 016	KKC 6040	60x40	Gris	18x2 m
551 017	KKC 6060	60x60	Gris	12x2 m
551 018	KKC 6080	60x80	Gris	12x2 m
551 033	KKC 6010	60x100	Gris	18x2 m
551 034	KKC 8040	80x40	Gris	18x2 m
551 019	KKC 8060	80x60	Gris	14x2 m
551 020	KKC 8080	80x80	Gris	10x2 m
551 035	KKC 8010	80x100	Gris	12x2 m
551 021	KKC 1006	100x60	Gris	10x2 m
551 022	KKC 1008	100x80	Gris	8x2 m
551 036	KKC 1001	100x100	Gris	12x2 m
551 023	KKC 1206	120x60	Gris	8x2 m
551 024	KKC 1208	120x80	Gris	6x2 m
551 025	KKC 1201	120x100	Gris	10x2 m
551 040	KKC 1501	150x100	Gris	8x2 m

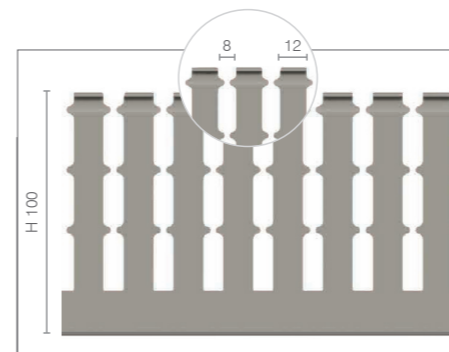


15x18 15x30



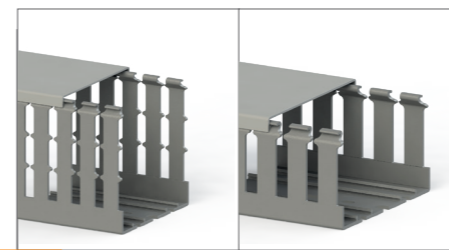
15x40 15x60

- Temperatura operativa: -15°C a 60°C
- Longitud estandar: 2 metros
- Opción de color: RAL 7030 Gris
- Cumple las regulaciones RoHS
- Cumple los estándares IEC 60695-2-1 y EN 50085-2-3
- Certificados: VDE, UL, cULus, CE y GOST

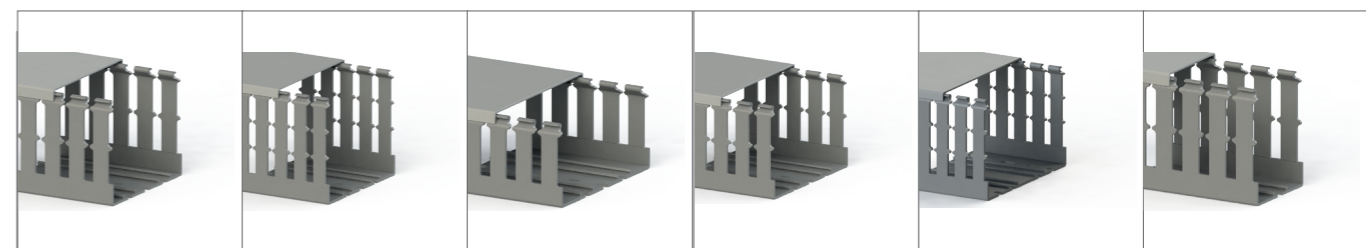


RANURADO ANCHO

No. de Orden	Tipo	Dimensiones A x H (mm)	Color	Cant.
551 014WS	KKC 4060	40x60	Gris	16x2 m
551 015WS	KKC 4080	40x80	Gris	20x2 m
551 032WS	KKC 4010	40x100	Gris	14x2 m
551 017WS	KKC 6060	60x60	Gris	12x2 m
551 018WS	KKC 6080	60x80	Gris	12x2 m
551 033WS	KKC 6010	60x100	Gris	18x2 m
551 019WS	KKC 8060	80x60	Gris	14x2 m
551 020WS	KKC 8080	80x80	Gris	10x2 m
551 035WS	KKC 8010	80x100	Gris	12x2 m
551 021WS	KKC 1006	100x60	Gris	10x2 m
551 022WS	KKC 1008	100x80	Gris	8x2 m
551 036WS	KKC 1001	100x100	Gris	12x2 m
551 023WS	KKC 1206	120x60	Gris	8x2 m
551 024WS	KKC 1208	120x80	Gris	6x2 m
551 025WS	KKC 1201	120x100	Gris	10x2 m
551 040WS	KKC 1501	150x100	Gris	8x2 m

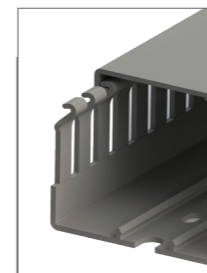


100x100 100x60



10x08 120x100 120x60 120x80 150x100 60x80

CUBIERTAS PARA CONDUCTOS



No. de Orden	Tipo	Width (mm)	Color	Cant.	Cant.
nuevo 551 049	KKK 15	15	Gris	KKK 15 mm Canaleta Cover	10x2 m
551 050	KKK 25	25	Gris	KKK 25 mm Canaleta Cover	10x2 m
551 051	KKK 40	40	Gris	KKK 40 mm Canaleta Cover	10x2 m
551 052	KKK 60	60	Gris	KKK 60 mm Canaleta Cover	10x2 m
551 053	KKK 80	80	Gris	KKK 80 mm Canaleta Cover	10x2 m
551 054	KKK 100	100	Gris	KKK 100 mm Canaleta Cover	10x2 m
551 055	KKK 120	120	Gris	KKK 120 mm Canaleta Cover	10x2 m
551 056	KKK 150	150	Gris	KKK 150 mm Canaleta Cover	10x2 m

ACCESORIOS
PARA CONDUCTOS



KKT 4040



KKT 4060



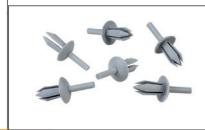
KKB



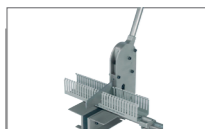
KKM



SETR



PPE 6.5



KMK 1002



KKMR

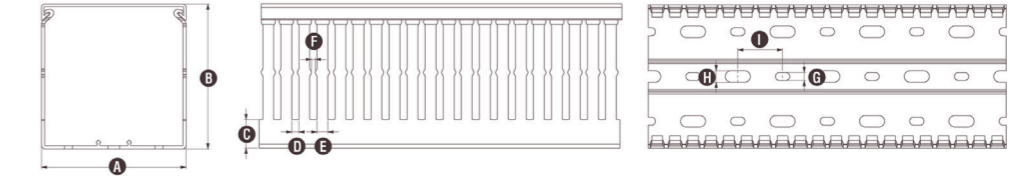
Order No.	Type	Color	Description	Qty.
553 315	KKT 4040	Negro	Retenedor de Cables	10
553 325	KKT 4060	Negro	Retenedor de Cables	10
553 335	KKT 6080	Negro	Retenedor de Cables	10
553 345	KKT 4080	Negro	Retenedor de Cables	10
553 355	KKT 6040	Negro	Retenedor de Cables	10
553 365	KKT 6060	Negro	Retenedor de Cables	10
553 375	KKT 6010	Negro	Retenedor de Cables	10
553 385	KKT 8060	Negro	Retenedor de Cables	10
553 395	KKT 1006	Negro	Retenedor de Cables	10
553 425	KKT 1206	Negro	Retenedor de Cables	10
553 435	KKT 8080	Negro	Retenedor de Cables	10
553 445	KKT 8010	Negro	Retenedor de Cables	10
553 455	KKT 1008	Negro	Retenedor de Cables	10
553 465	KKT 1001	Negro	Retenedor de Cables	10
553 475	KKT 1208	Negro	Retenedor de Cables	10
553 485	KKT 1201	Negro	Retenedor de Cables	10
553 500	SETR	-	Herramienta para Ribetes	1
553 600	PPE 6.5	Gris	Ribetes	100
553 405	KKB	Negro	Sujetador de Cinturones	10
553 415	KKM	Negro	Sujetador para Cables	10

CORTADORES DE CONDUCTOS

No. de Orden	Tipo	Descripción	Cant.
553 220	KMK 1002	Cortador de Conductos hasta 120 mm	1
553 230	KKMR	Cortador de Conductos de Mano	1

ESPECIFICACIONES TÉCNICAS

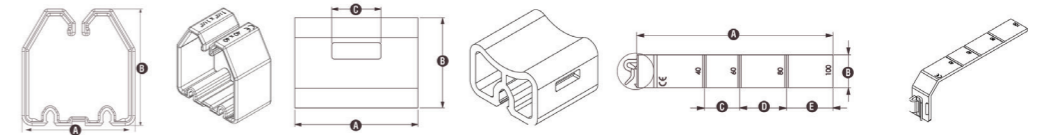
Conducto de Cableado



Retenedor de Cables

Sujetador de Cables

Sujetador de Cables



No. de Orden	Tipo	Descripción	Dimensiones (mm)								
			A	B	C	D	E	F	G	H	I
nuevo 551 060	KKC 1518 - Medio	Conducto	15	18	4,5	5	7,5	2	4,5	--	25
nuevo 551 070	KKC 1530 - Medio	Conducto	15	30	6,1	5	7,5	2	4,5	--	25
nuevo 551 080	KKC 1540 - Medio	Conducto	15	40	10,2	5	7,5	2	4,5	--	25
nuevo 551 090	KKC 1560 - Medio	Conducto	15	60	12,4	5	7,5	2	4,5	--	25
551 010	KKC 2530 - Angosto	Conducto	25	30	11,4	4	6	2,1	4,5	6,5	25
551 011	KKC 2540 - Angosto	Conducto	25	40	12,4	4	6	2,1	4,5	6,5	25
551 012	KKC 2560 - Angosto	Conducto	25	60	13,6	4	6	2,1	4,5	6,5	25
551 030	KKC 2580 - Angosto	Conducto	25	80	15,8	4	6	2,1	4,5	6,5	25
551 031	KKC 2510 - Angosto	Conducto	25	100	17,9	4	6	2,1	4,5	6,5	25
551 013	KKC 4040 - Angosto	Conducto	40	40	12,4	4	6	2,1	4,5	6,5	25
551 014	KKC 4060 - Angosto	Conducto	40	60	13,6	4	6	2,1	4,5	6,5	25
551 015	KKC 4080 - Angosto	Conducto	40	80	15,8	4	6	2,1	4,5	6,5	25
551 032	KKC 4010 - Angosto	Conducto	40	100	17,9	4	6	2,1	4,5	6,5	25
551 016	KKC 6040 - Angosto	Conducto	60	40	12,6	4	6	2,1	4,5	6,5	25
551 017	KKC 6060 - Angosto	Conducto	60	60	13,8	4	6	2,1	4,5	6,5	25
551 018	KKC 6080 - Angosto	Conducto	60	80	15,8	4	6	2,1	4,5	6,5	25
551 033	KKC 6010 - Angosto	Conducto	60	100	18,0	4	6	2,1	4,5	6,5	25
551 019	KKC 8060 - Angosto	Conducto	80	60	13,8	4	6	2,1	4,5	6,5	25
551 020	KKC 8080 - Angosto	Conducto	80	80	15,8	4	6	2,1	4,5	6,5	25
551 035	KKC 8010 - Angosto	Conducto	80	100	18,2	4	6	2,1	4,5	6,5	25
551 021	KKC 1006 - Angosto	Conducto	100	60	16	4	6	2,1	4,5	6,5	25
551 022	KKC 1008 - Angosto	Conducto	100	80	16	4	6	2,1	4,5	6,5	25
551 036	KKC 1001 - Angosto	Conducto	100	100	18,2	4	6	2,1	4,5	6,5	25



KKT 4040



KKT 1206



KKT 1201



KKT 1008

Factory

Kızılızüm Mah. Kemalpaşa
Kızılızüm Cad. No:15 35730
Kemalpaşa - İzmir / TURKEY
Tel : +90 232 877 08 00
Fax: +90 232 877 08 06

International Sales Office

Kızılızüm Mah. Kemalpaşa
Kızılızüm Cad. No:15 35730
Kemalpaşa - İzmir / TURKEY
Tel : +90 232 877 08 00
Fax: +90 232 877 08 06

Domestic Sales Office

Maslak Mah. Ahi Evran Cad.
Ata Center İş Merkezi No: 9 Kat: 4
Maslak, Sarıyer - İstanbul / TURKEY
Tel : +90 212 222 52 00
Fax: +90 212 222 66 55

OVERSEAS OFFICES



Europe

Gsm: +48 51 666 51 41



South East Europe Middle East Caucasus

Tel: +90 530 401 94 62



Russian Federation

141400, Khimki,
Zavodskaya 2 - Moscow
Tel: +7 495 644 02 21



South Africa

Ground Floor Autoparks House Cross
Road and 13 Park Crescent Glenhazel
High North 2182, Johannesburg, South
Africa
Tel: +27 84 221 33 41



GCC & India & Pakistan

Z Building Z 57 Saif Zone, Sharjah
Tel : +971 6 557 37 10
Gsm: +971 56 760 28 37



Iran

No.4 – 1st Golestan street Baharestan
Industrial Pole
Alborz - Iran
Tel : +98 263 476 10 00-2
Fax: +98 263 476 10 03



APAC

Rm. 1707, No. 218, Hengfeng Road,
Morden Traffic Business Building,
Zhabei District, Shanghai. 200070
Tel : +86 21 6226 03 38
Fax: +86 21 6226 39 83

Indonesia

Gsm: +62 811 1415 14
Gsm: +62 813 8282 54 54

Thailand

Gsm: +66 97 239 83 10



Ukraine

6 - 8A, Yaroslava Ivashkevicha Str.Office
7 - 8 04074, Kiev
Tel: +380 637 217 185



Colombia (LATAM)

Gsm: +1 925 315 71 76

Mexico

Gsm: +52 55 4511 88 09



293520816117304851000001