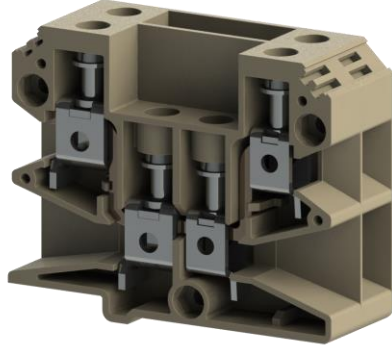
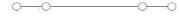


# Klemsan®



## AYK 10/16



Sipariş Bilgileri / Ordering Information			
Bej / Beige		395 200	
Teknik Veriler / Technical data			
Kat Sayısı / Number of levels		1	
Bağlantı sayısı / Number of connections		4	
İzolasyon malzemesi / Insulating material		PA	
UL 94'e uygun yanmazlık sınıfı / Inflammability class according to UL 94		V2	
Ambalaj Adeti / Packing Unit		20 pcs.	
Maksimum yük akımı / Maximum load current		76 A (25 mm <sup>2</sup> iletken kesit alanı) 76 A (with 25 mm <sup>2</sup> conductor cross section)	
Nominal darbe gerilimi / Rated surge voltage		8 Kv	
Kirlilik sınıfı / Pollution degree		3	
Darbe gerilim kategorisi / Surge voltage category		III	
İzolasyon malzeme grubu / Insulating material group		I	
Standartta uygun bağlantı / Connection in acc. with standard		IEC 60947-7-1	
Nominal akım IN / Nominal current IN		76 A (16 mm <sup>2</sup> için) / 76 A (at 16 mm <sup>2</sup> )	
Nominal gerilim UN / Nominal voltage UN		750 V	
Daimi Operasyon Sıcaklığı max. / Continuous Operating Temp. Max.		120 °C	
Daimi Operasyon Sıcaklığı min. / Continuous Operating Temp. Min.		-55 °C	
Boyutlar / Dimensions			
Genişlik / Width		11,00 mm	
Uzunluk / Length		65,50 mm	
Yükseklik/ Height		54,80 mm	
Bağlantı Verileri / Connection data			
Bağlantı tipi / Connection method		Vidalı bağlantı / Screw connection	
Tek damarlı min. iletken kesit alanı / Conductor cross section solid min.		2,5 mm <sup>2</sup> / 0,5 mm <sup>2</sup>	
Tek damarlı maks. iletken kesit alanı / Conductor cross section solid max.		25 mm <sup>2</sup> / 16 mm <sup>2</sup>	
İletken kesit alanı AWG/kcmil min. / Conductor cross section AWG/kcmil min.		14 AWG / 20 AWG	
İletken kesit alanı AWG/kcmil max. / Conductor cross section AWG/kcmil max		4 AWG / 6 AWG	
Çok damarlı min. iletken kesit alanı / Conductor cross section stranded min.		4 mm <sup>2</sup> / 0,5 mm <sup>2</sup>	
Çok damarlı maks. iletken kesit alanı / Conductor cross section stranded max.		25 mm <sup>2</sup> / 16 mm <sup>2</sup>	
Çok damarlı min. iletken kesit alanı yüksüklü / Conductor cross section stranded sleeve min.		2,5 mm <sup>2</sup> / 0,5 mm <sup>2</sup>	
Çok damarlı maks. iletken kesit alanı yüksüklü / Conductor cross section stranded sleeve max.		16 mm <sup>2</sup> / 10 mm <sup>2</sup>	
Aynı kesitli 2 iletken, çok damarlı, plastik kılıflı ikiz yüksüklü, min. / 2 conductors with same cross section, stranded, TWIN ferrules with plastic sleeve, min.		1,5 mm <sup>2</sup> / 0,5 mm <sup>2</sup>	
Aynı kesitli 2 iletken, çok damarlı, plastik kılıflı ikiz yüksüklü, maks. / 2 conductors with same cross section, stranded, TWIN ferrules with plastic sleeve, max.		10 mm <sup>2</sup> / 6 mm <sup>2</sup>	
Minimum soyma uzunluğu / Minimum stripping length		14 mm / 8 mm	
Maksimum soyma uzunluğu / Maximum stripping length		16 mm / 10 mm	
İç silindirik gösterge / Internal cylindrical gage		B6	
Sıkma torku, min / Tightening torque, min		1,2 Nm / 1,2 Nm	
Sıkma torku, maks. / Tightening torque max		2,0 Nm / 1,8 Nm	
Aksesuar / Accessory			
	Tip / Type	Sipariş No Order No	Ad./Pcs.
Nihayet Plakası / End Plate	Bej / Beige NPP / AYK 16	450 090	10
Markalama / Marking			
	DG 10/10	505 430	200
Tornavida / Screwdriver			
	IKT4 (0,8x4,0)	561 040	10